

*ISTITUTO AUTONOMO CASE POPOLARI*

*PER LA PROVINCIA DI BRINDISI*

*COSTRUZIONE DI CASE POPOLARI*

*IN OSTUNI*

*DI CUI ALLA LEGGE 11-11-1963 N°1460*

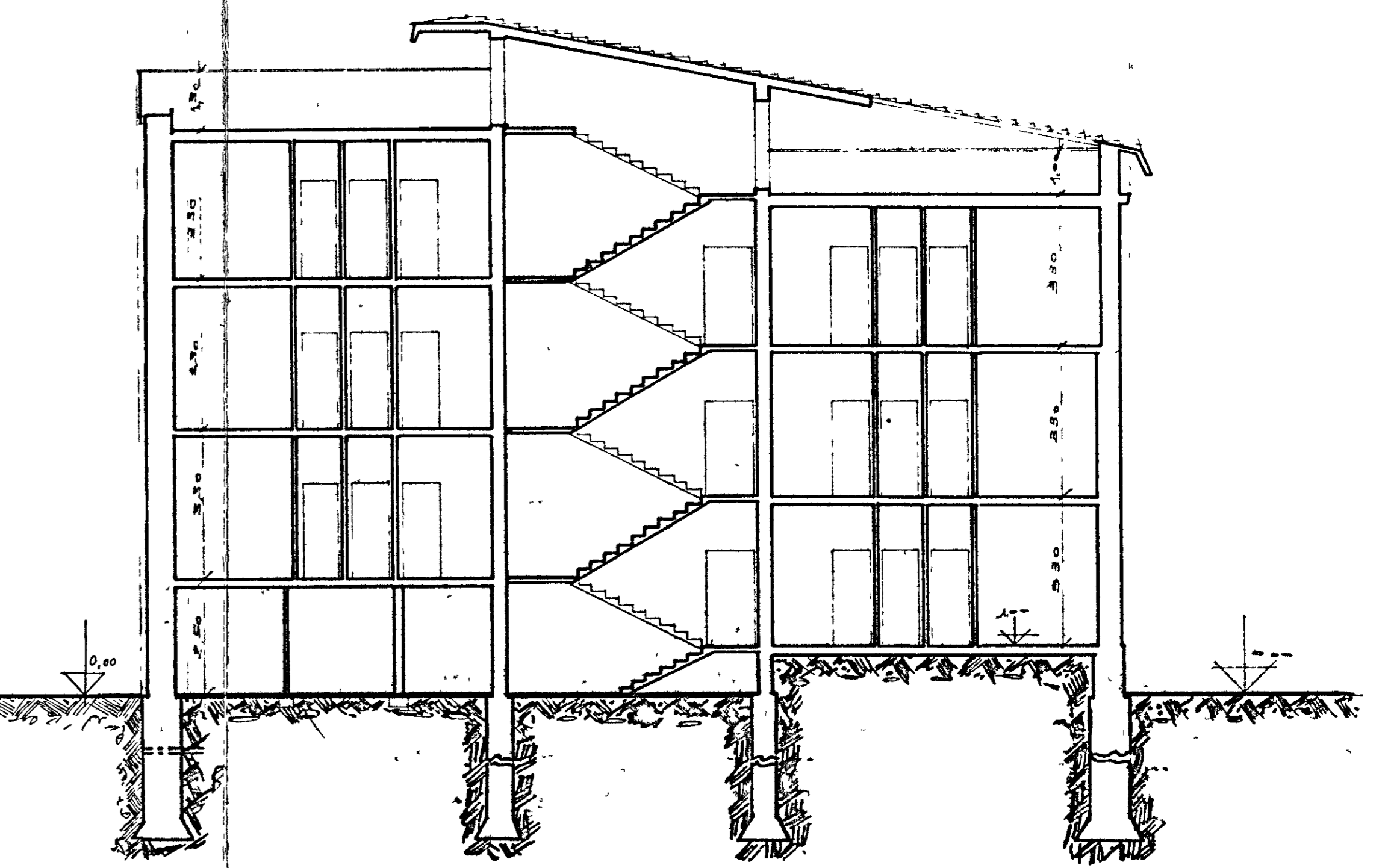
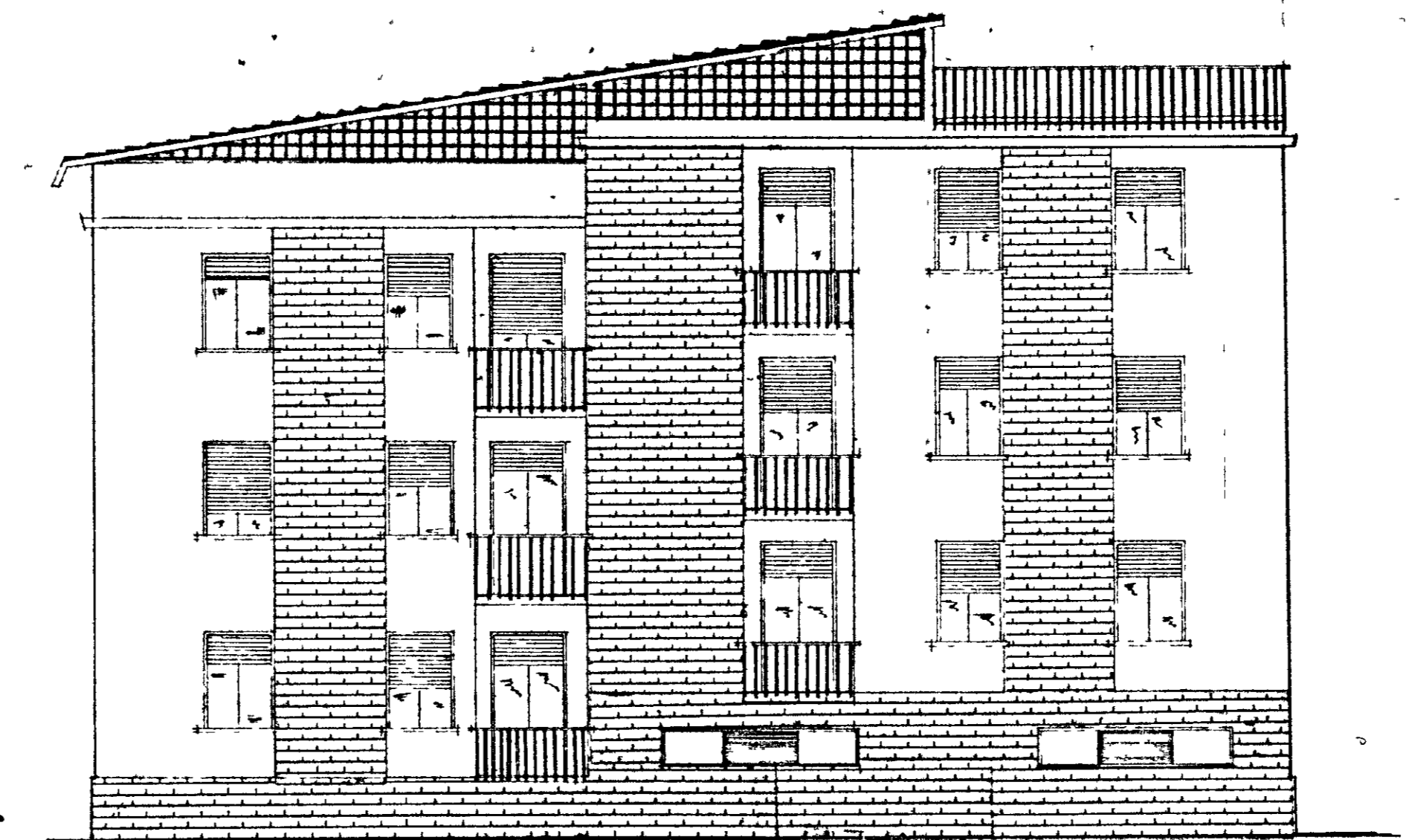
*PROSPETTI*

*SCALA 1:100*

*PROSPETTO ANTERIORE*



*PROSPETTO POSTERIORE*



*SEZIONE LONGITUDINALE*