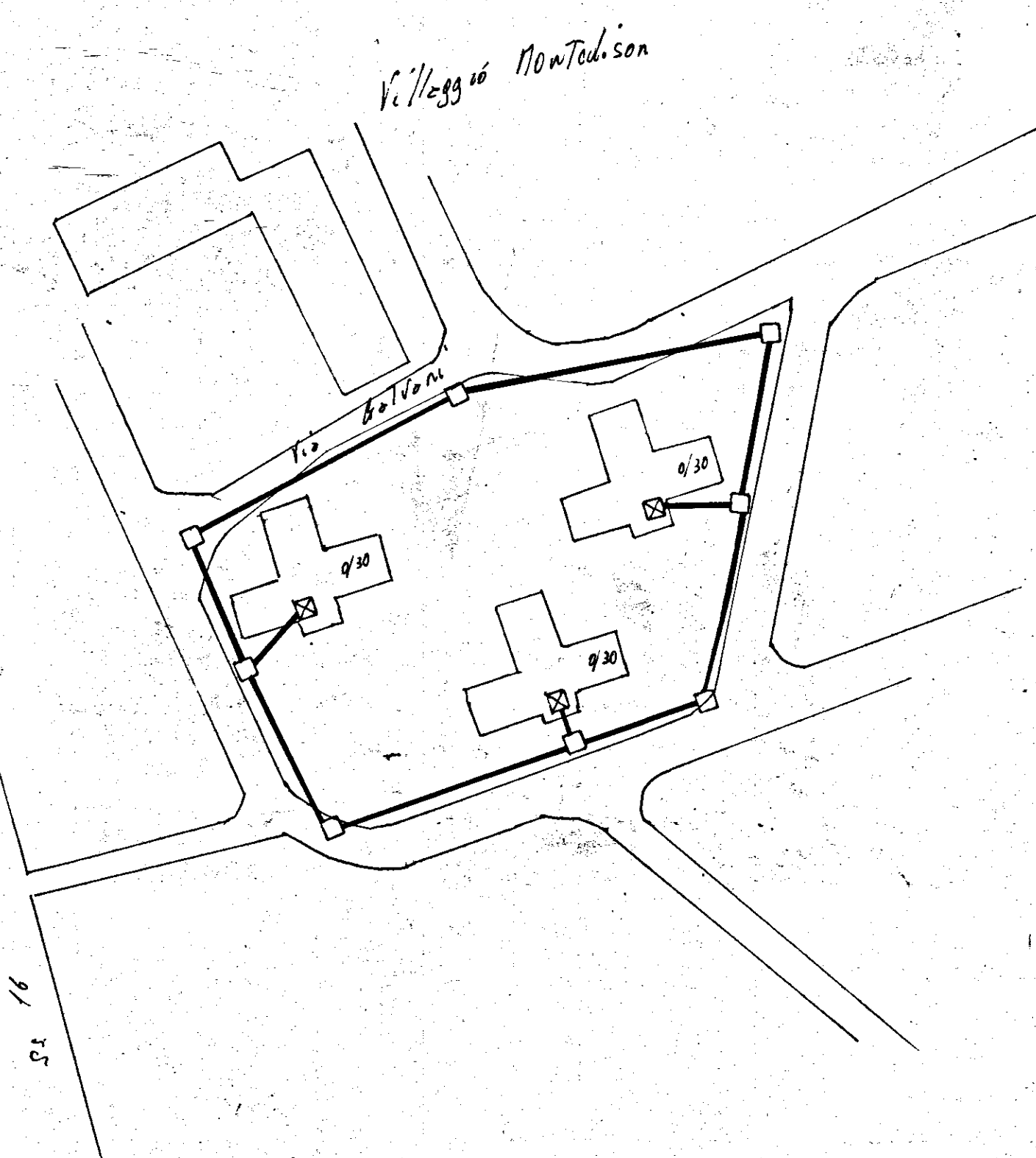


LEGENDA

- Tubazione telefonica esistente -
- Cameretta telefonica esistente -
- Cameretta telefonica in cls. da costruire a cura IMPRESA di dimensioni m. 1x1x1 con chiusino di fornitura SIP -
- ⊠ Pozzetto telefonico da costruire per raccordo abbonato a cura IMPRESA di dimensioni m. 0,40 x 0,40 x 0,40 con chiusino in ghisa -
- ⋯ Scavo e posa tubo plastica ϕ 30 a cura IMPRESA -
- - - Scavo e posa tubo plastica ϕ 50 a cura IMPRESA -
- Scavo a cura IMPRESA con posa di n. 1 tubo di plastica (ϕ 125 - spessore 4,1 di fornitura SIP) affogato in cls a m. 0,70 di profondità -
- ⊠ Armadietto telefonico di fornitura SIP di dimensioni 0,40 x 0,44 x 0,16 da incassare a cura IMPRESA a m. 1,50 dal piano di calpestio. La predisposizione della messa a terra dell'armadietto sarà eseguita dalla IMPRESA installatrice -
- Nicchia cm. 40 x 40 x 12 da costruire a cura dell'IMPRESA



SIP		Comparto M DR PUGLIA		
SEZIONE		R.U. Brindisi (Rione Perrino)		
□ □ □ □		C.le Centro Zona 16		
Ag. - Br		Impresa I.A.C.P.		
		Predisposizione tubazioni per dimensionamento armadietti telefonici		
DISEGNATO	DATA	SCALA		
<i>[Signature]</i>	22/12/1980	1:1000		
LUCIDATO	ESPOSENTE	FORMATO UNI A3		
<i>[Signature]</i>	11213141			
CONTROLLATO	MATRICE	15114		
<i>[Signature]</i>	LUCIDO	151403		
LISTO	COPIA	Straluo		
<i>[Signature]</i>				