



MONTE DEI PASCHI DI SIENA

CARRARA - 5 SET 1989
 Sostituzione degli infissi, realizzazione v.s., spostamento di bancomat -
 STATO ATTUALE

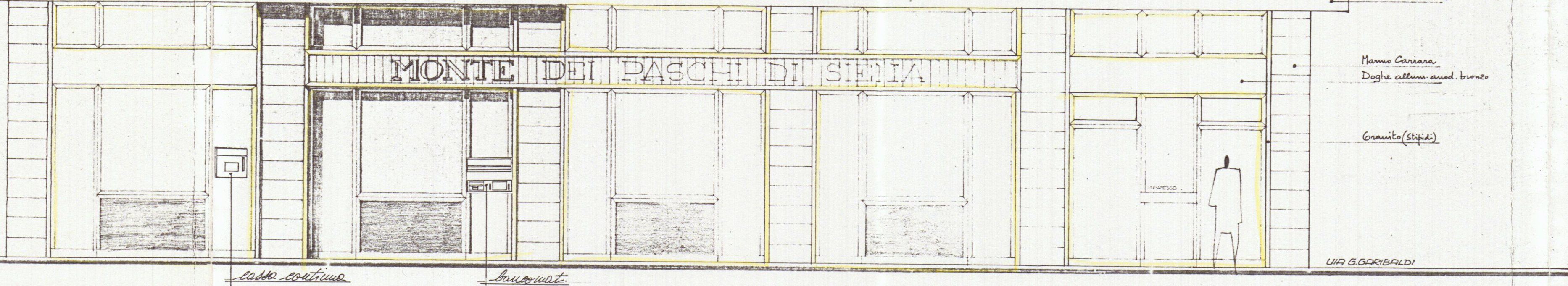
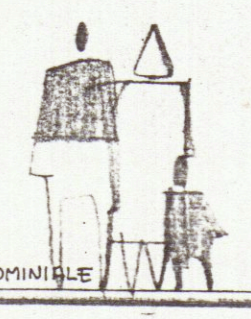
UFFICIO IMMOBILIARE TECNICO AMMINISTRATIVO
 PROG. N° ARCHIVIO
 DATA 08.05.89 SET. TEC. T.C.
 AGG. AL T.C.

PROSPETTI SCALA 1:50 TAVOLA 3
 IL DISEGNATORE MEIATTHI-DANIELE
 IL PROGETTISTA ARCH. ROMANINI R.

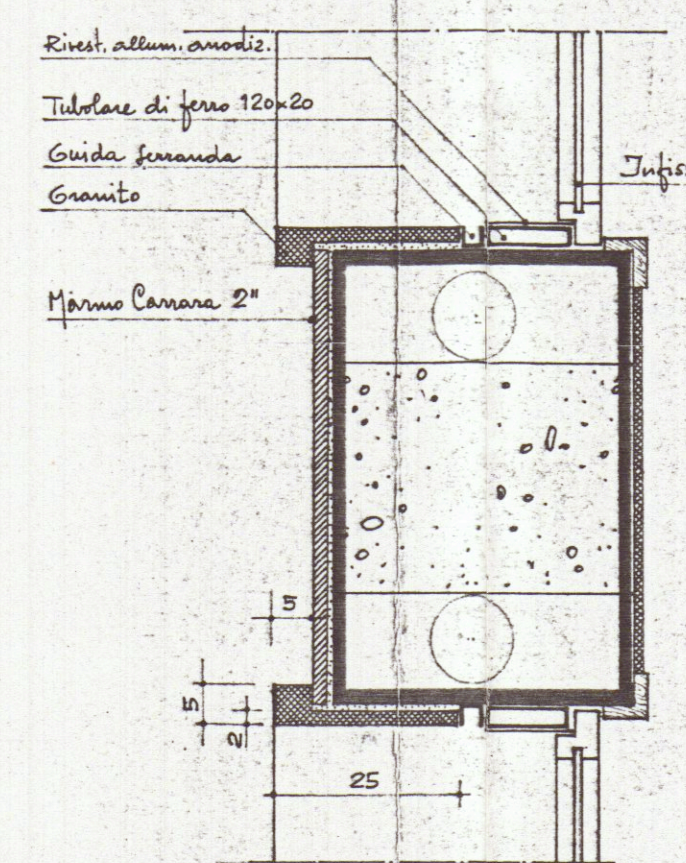
"PROSPETTI,"
STATO ATTUALE
 MONTE DEI PASCHI DI SIENA
 Ufficio Progetti n. 00116670522
 Partita IVA n. 00091000520
 Dott. Arch. ROMANO ROMANINI
 C.F.: RMN RMN 55P03 C6620
 ARCHITETTI DANIELE MEIATTHI
 MONTE DEI PASCHI DI SIENA
 DIREZIONE GENERALE

VARIANTE APPROVATO

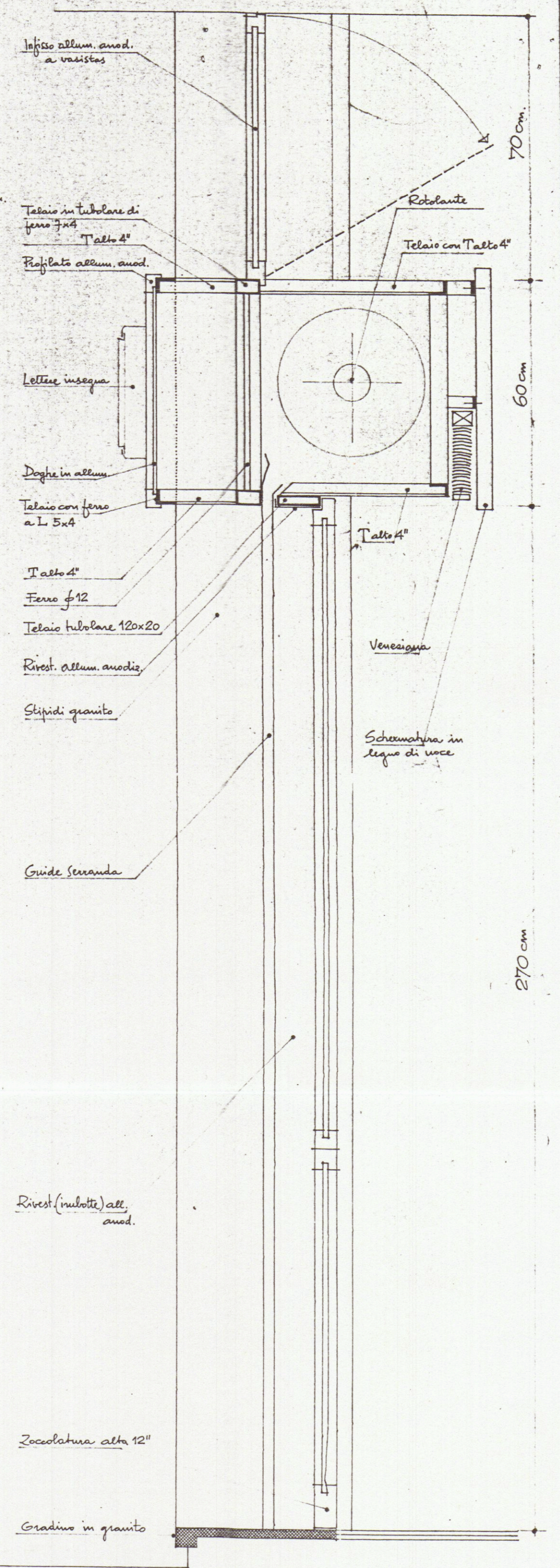
VARIANTE
 Approvata dal Sindaco alle condizioni della concessione edilizia originaria n. 210 del 30-6-1986
 CARRARA, il 9 OTT. 1990
 IL DIRIGENTE DIPARTIMENTO (Arch. Cignolo Tarriani)



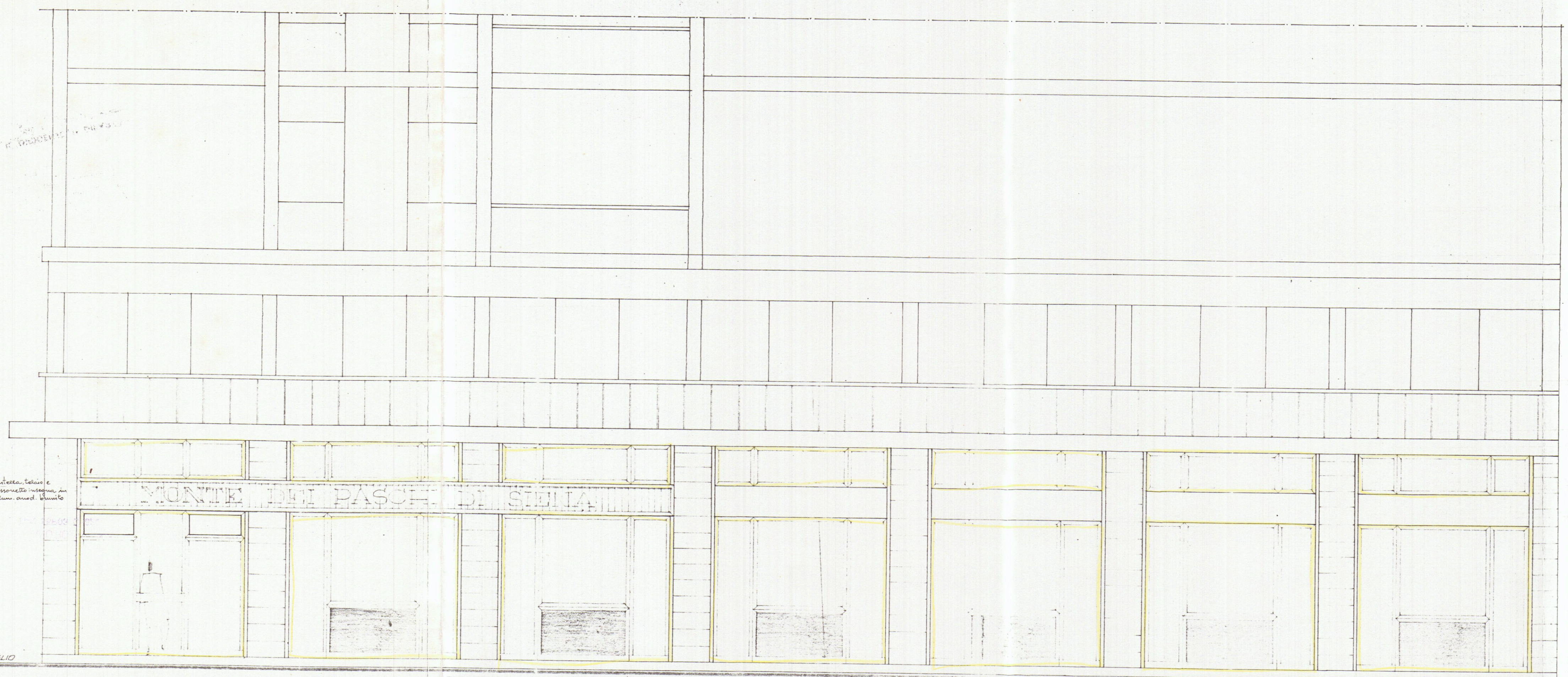
"FRONTE SU VIA M. D'AZEGLIO"



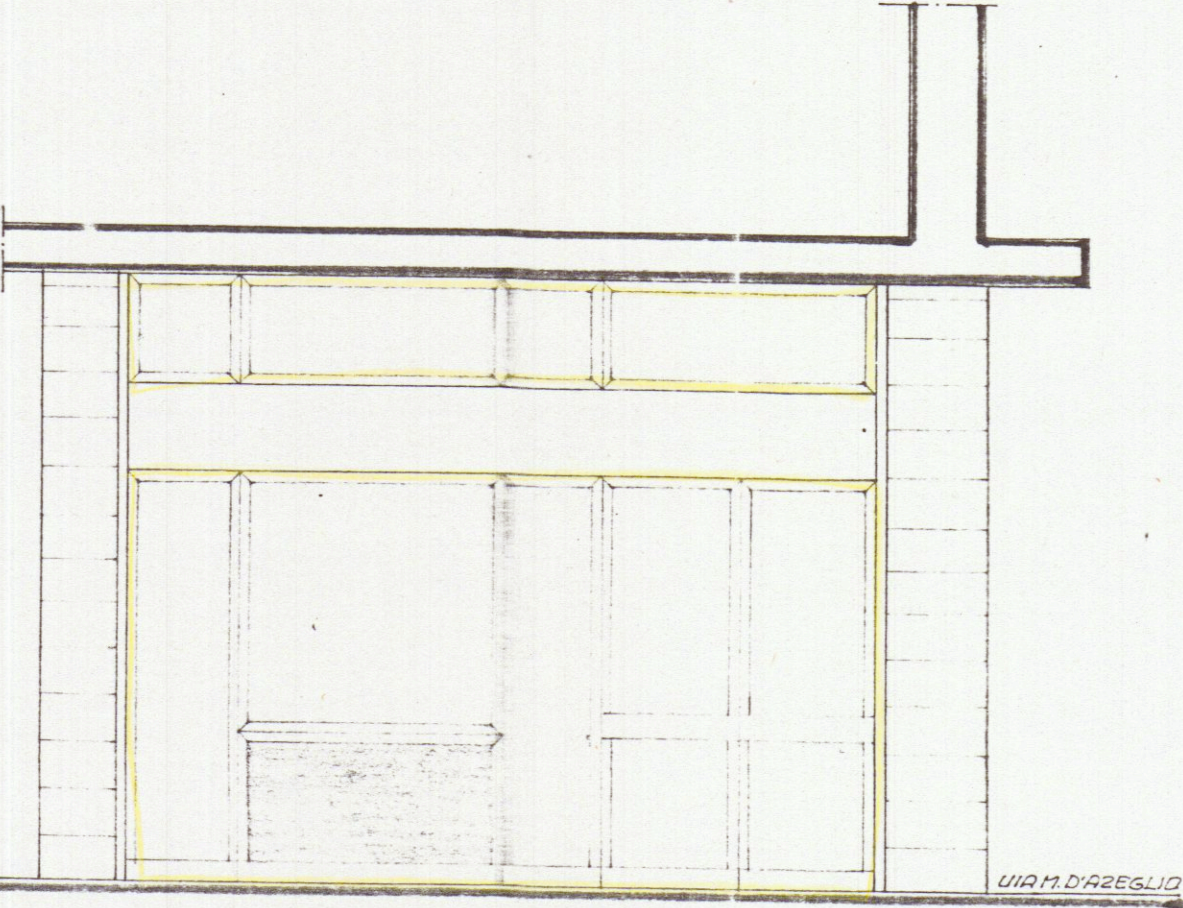
"PIANTA PILASTRO," 1:10



"SEZIONE," 1:10



"FRONTE SU VIA G. GARIBOLDI"



"FRONTE INGRESSO CONDOM."