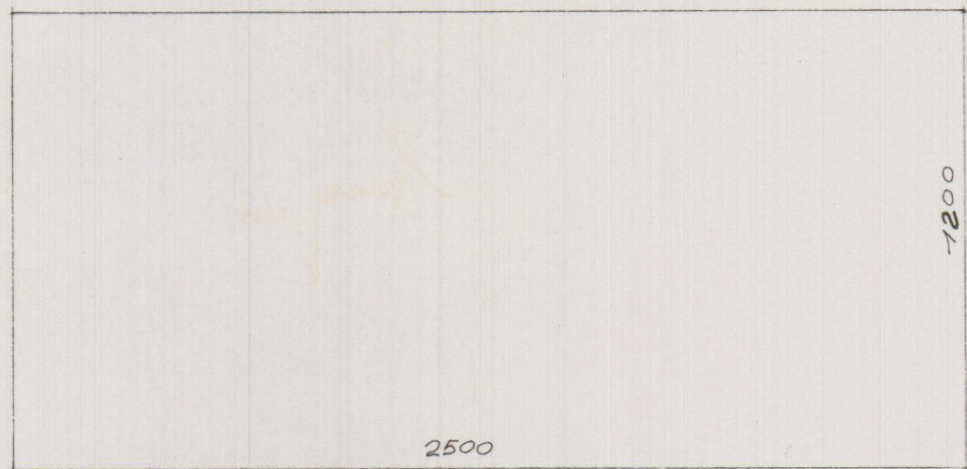
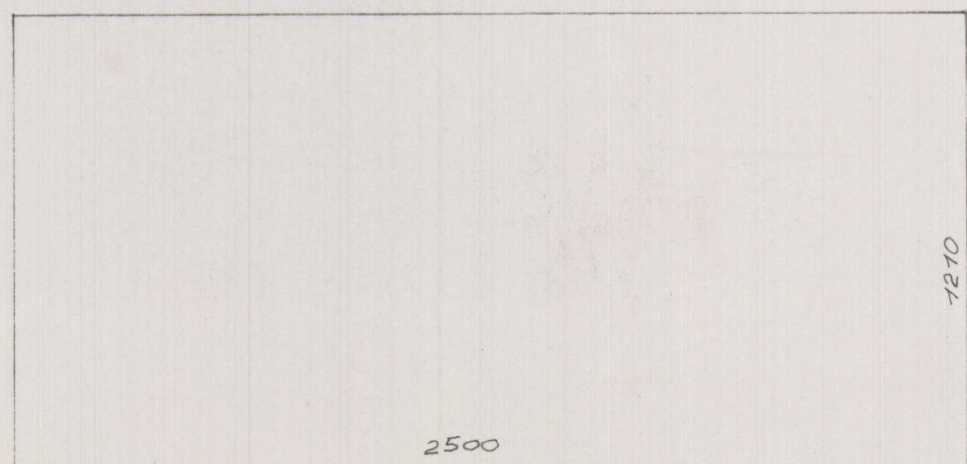


# FABBRICATO (B)

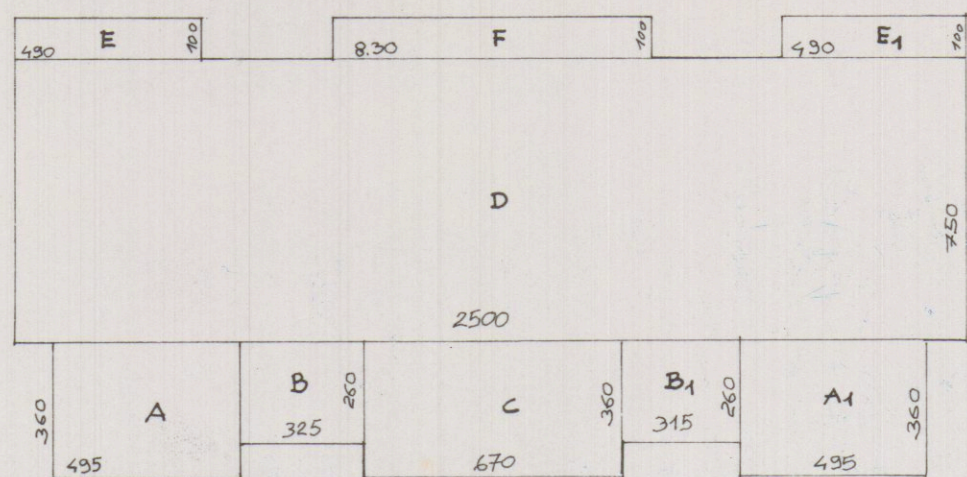
SUPERFICIE COPERTA =  $S_2 = 302.5 \text{ Mq.}$   
 VOLUME INTERRATO =  $S_1 \times H_1 = 3.20 \times 300 = 960 \text{ Mc.}$   
 VOLUME FUORI TERRA =  $(S_2 \times H_2) + (S_3 \times H_3) =$   
 $= (302.5 \times 3.30) + (282 \times 8.70) = 3.451.66 \text{ Mc.}$



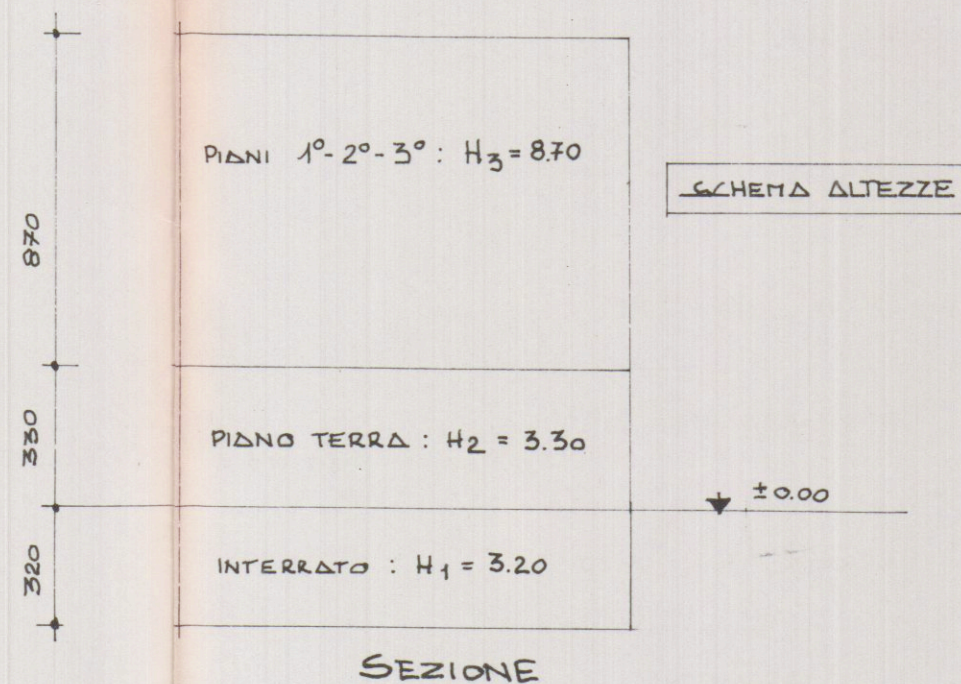
SUPERFICIE PIANO INTERRATO:  $S_1 = 12.00 \times 25.00 = 300 \text{ Mq.}$



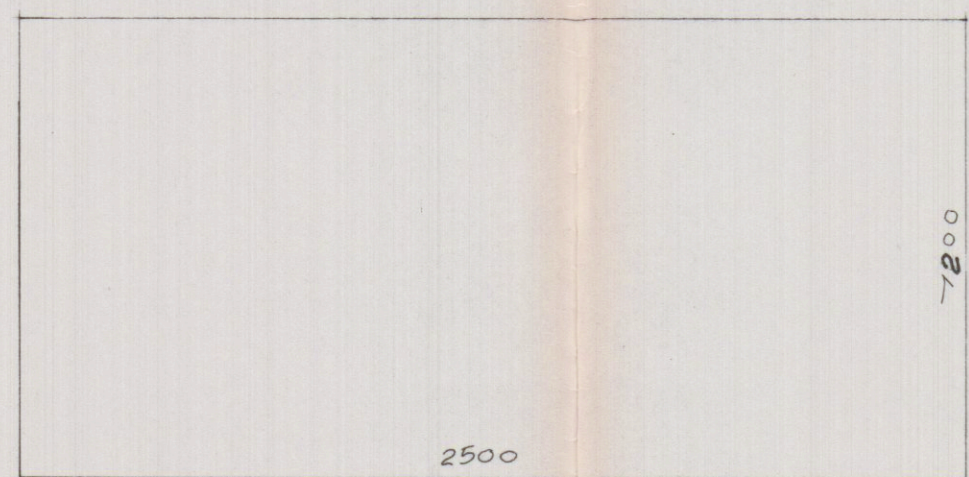
SUPERFICIE PIANO TERRA:  $S_2 = 12.10 \times 25.00 = 302.5 \text{ Mq.}$



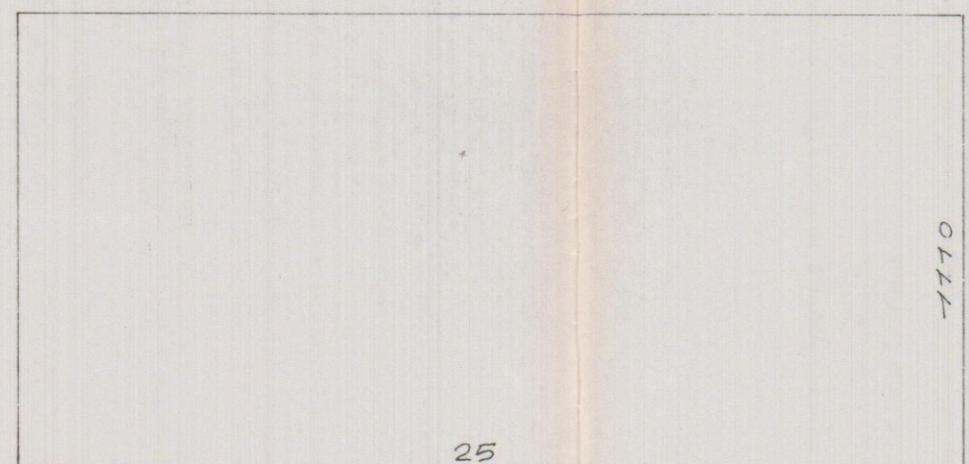
SUPERFICIE PIANI: 1°-2°-3° =  $S_3$   
 $S_3 = A+B+C+B_1+A_1+E+F+E_1 = (4.95 \times 3.60) + (3.25 \times 2.60) + (6.70 \times 3.60) + (25.00 \times 7.50) +$   
 $+ (3.15 \times 2.60) + (4.95 \times 3.60) + (4.90 \times 1.00) + (8.30 \times 1.00) + (4.90 \times 1.00) = 282 \text{ Mq.}$



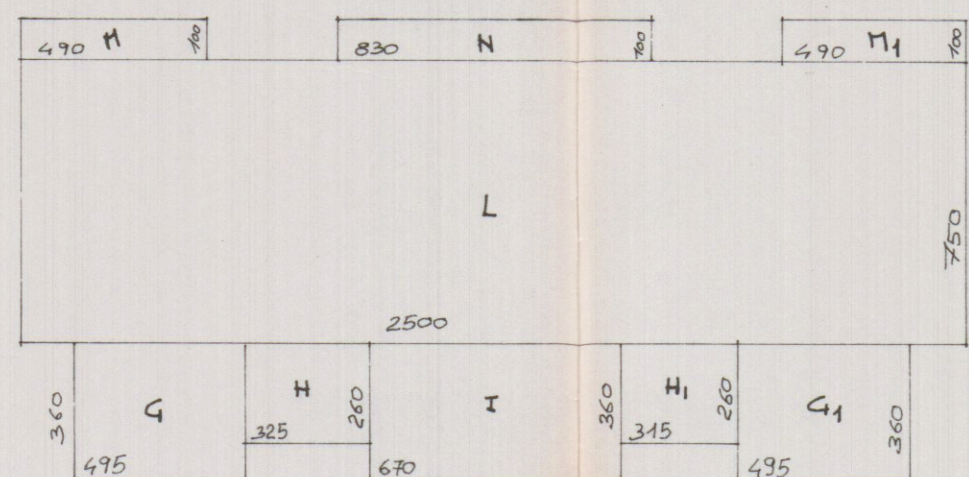
# FABBRICATO (A)



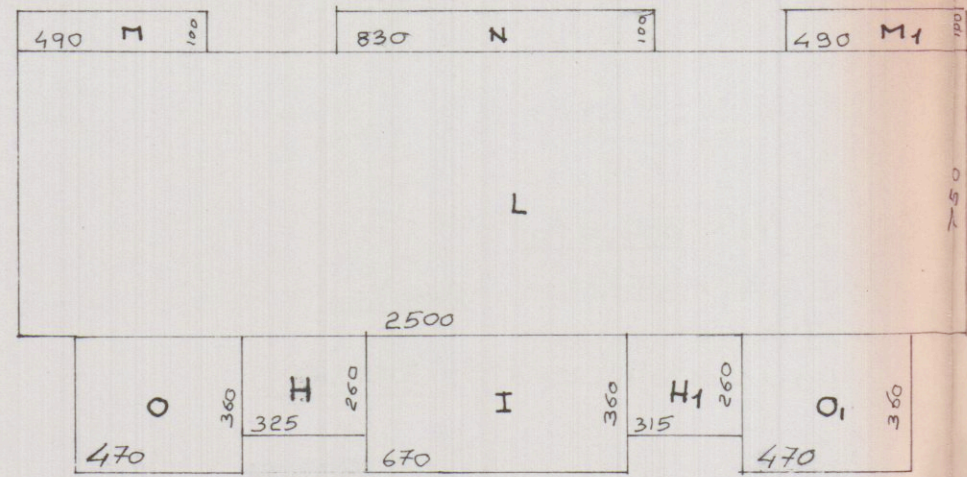
SUPERFICIE PIANO INTERRATO  $S_4 = 12.00 \times 25.00 = 300 \text{ Mq.}$



SUPERFICIE PIANO TERRA:  $S_5 = 11.10 \times 25.00 = 277.5 \text{ Mq.}$



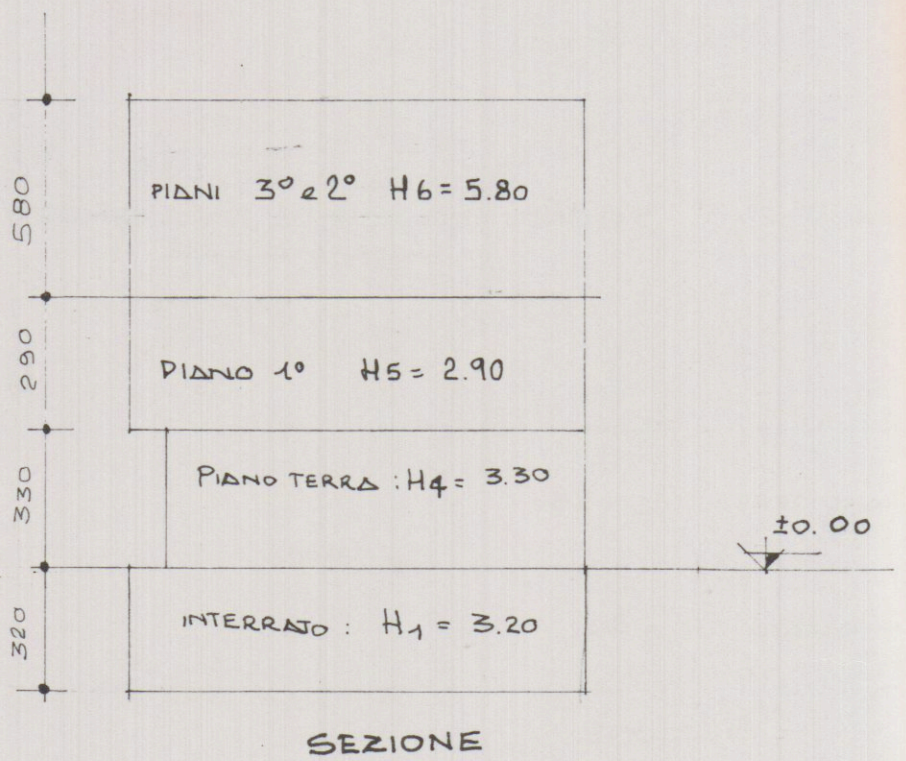
SUPERFICIE PIANO 1° =  $S_6$   
 $S_6 = (4.95 \times 3.60) + (3.25 \times 2.60) + (6.70 \times 3.60) + (3.15 \times 2.60) + (4.95 \times 3.60) +$   
 $+ (25.00 \times 7.50) + (4.90 \times 1.00) + (8.30 \times 1.00) + (4.90 \times 1.00) = 282 \text{ Mq.}$



SUPERFICIE 2° e 3° PIANO:  $S_7 = O+H+I+H_1+O_1+L+M+N+M_1 = (4.70 \times 3.60) + (3.25 \times 2.60) + (6.70 \times 3.60) +$   
 $+ (3.15 \times 2.60) + (4.70 \times 3.60) + (25.00 \times 7.50) + (4.90 \times 1.00) +$   
 $+ (8.30 \times 1.00) + (4.90 \times 1.00) = 280 \text{ Mq.}$

SUPERFICIE COPERTA =  $S_5 + M+N+M_1 = 277.5 + 4.9 + 8.3 + 4.9 = 295.6 \text{ Mq.}$

VOLUME INTERRATO =  $S_4 \times H_1 = 300 \times 3.20 = 960 \text{ Mc.}$   
 VOLUME FUORI TERRA =  $(S_5 \times H_4) + (S_6 \times H_5) + (S_7 \times H_6) =$   
 $= (277.5 \times 3.30) + (282 \times 2.90) + (280 \times 5.80) = 3357.55 \text{ Mc.}$



## TABELLA COMPARATIVA DEI VOLUMI

	PROGETTO APPROVATO	PROGETTO DI VARIANTE
VOLUME F.T. EDIFICIO A	3.406,2	3.357,55
VOLUME F.T. EDIFICIO B	3.406,2	3.451,66
TOTALE VOLUME F.TERRA	6.812,4	6.809,21

VARIANTE  
 Approvato dal Sindaco alle condizioni della concessione edilizia originaria n. 255 del 5.8.1983  
 CARRARA, li 17 GEN. 1984



L'INGEGNERE CAPO

## VARIANTE

27 SET. 1983  
 Dott. Ing. PIETRO ORSINI

DOTT. ING. PIETRO ORSINI VIALE XX SETTEMBRE 133 - 54031 AVENZA CARRARA - TEL. 0585/51236		L'INGEGNERE CAPO	
LAVORO: FABBRICATI (A) e B VIA PROVINCIALE NAZZANO - CARRARA LOC. TA: BONDAGGOLA CARRARA	OGGETTO DISEGNO: ARCHITETTONICI PER IL COMUNE SCHEMI E CALCOLI PER LA DETERMINAZIONE DI SUPERFICIE E VOLUMI	COMMITTENTE: SOC. EDILVERNAZZA VIA VII LUGLIO, 11 CARRARA	
DATA: SETTEMBRE '83	DATA: SETTEMBRE '83	SINCR.	NUM. PROG. 43/83
DIS. C.A.P.	TAV. 7	APPROVATO CONTR. LATO 17 GEN. 1984	