

27 106.1972 u

4 VARIANTE

APPROVATO
17 AGO. 1972
CONTROLLATO
IL SINDACO

VIALE DELLE PIHETE
VIALE LITORANEO

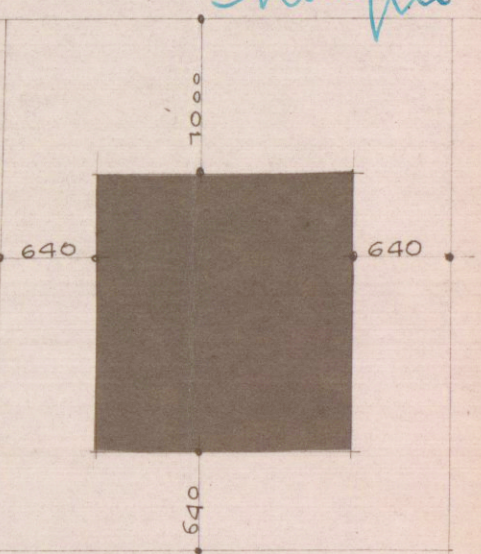
FOGLIO 85 SEZ. A RAPP. 1:2000

12
4^a VARIANTE AL PROGETTO
Approvata dal Sindaco alle condizioni
Indicate nel permesso di costruzione
N° del 17 AGO. 1972
LING. CAPO

TAV. I. PIAHTE - PLANH. 

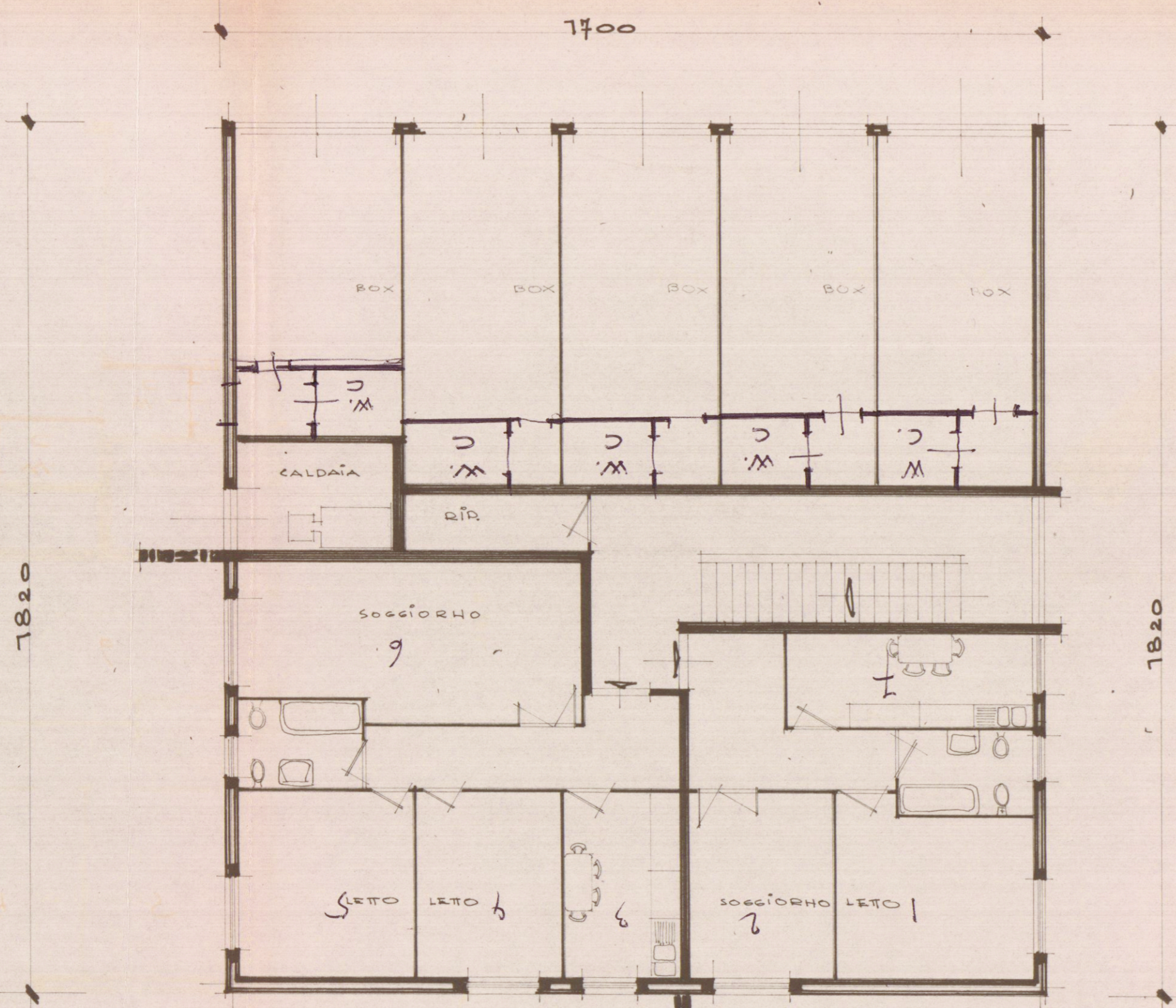
VARIANTE AL PROG. APP. 14 DATA 28.10.70
4° 205. PROP. PORTA ALDO e IAHHT
MARIA -
RAPP. 1:100.

Dott. Ing. **Nicola Donatelli**
Nicola Donatelli

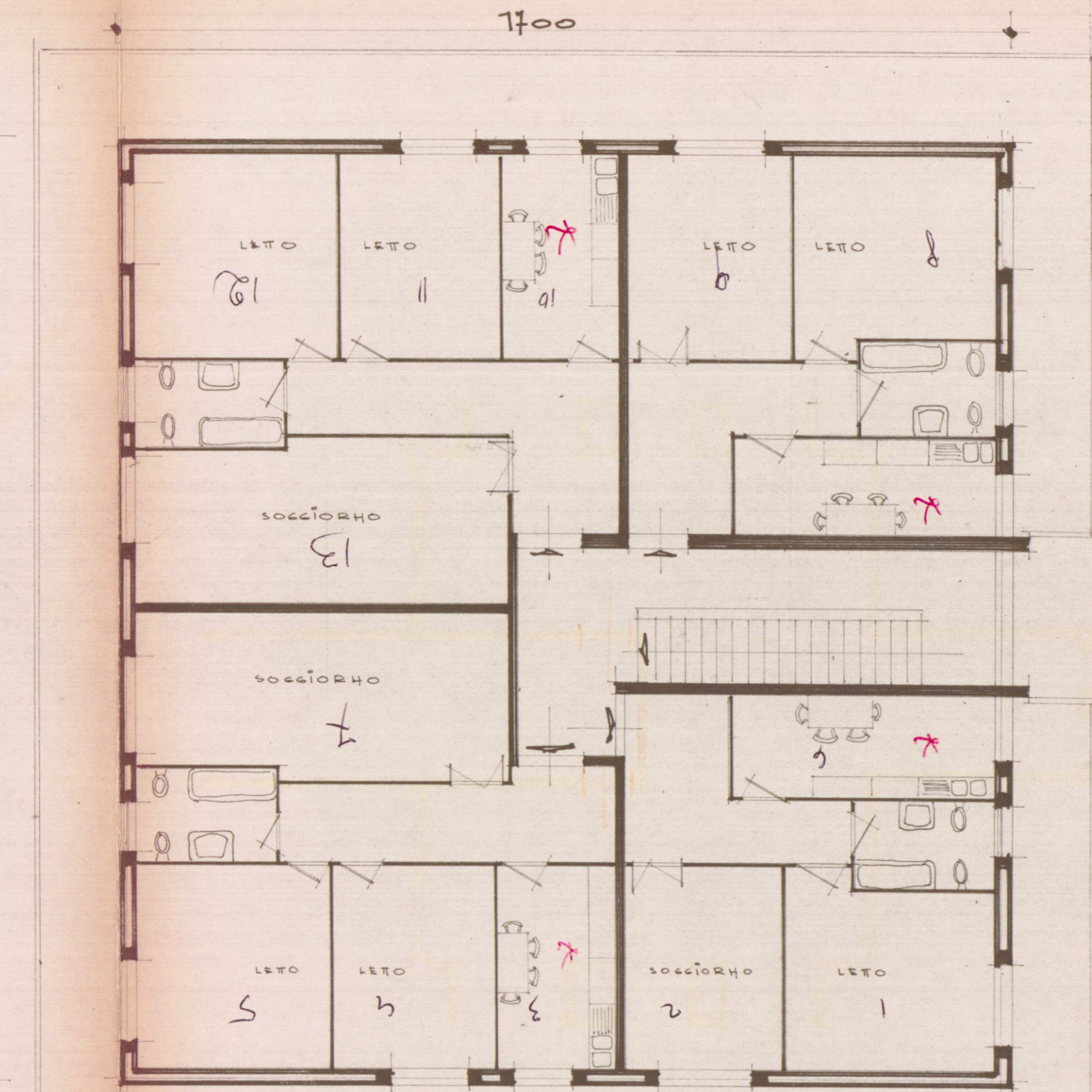


PLANH. RAPP. 1:500

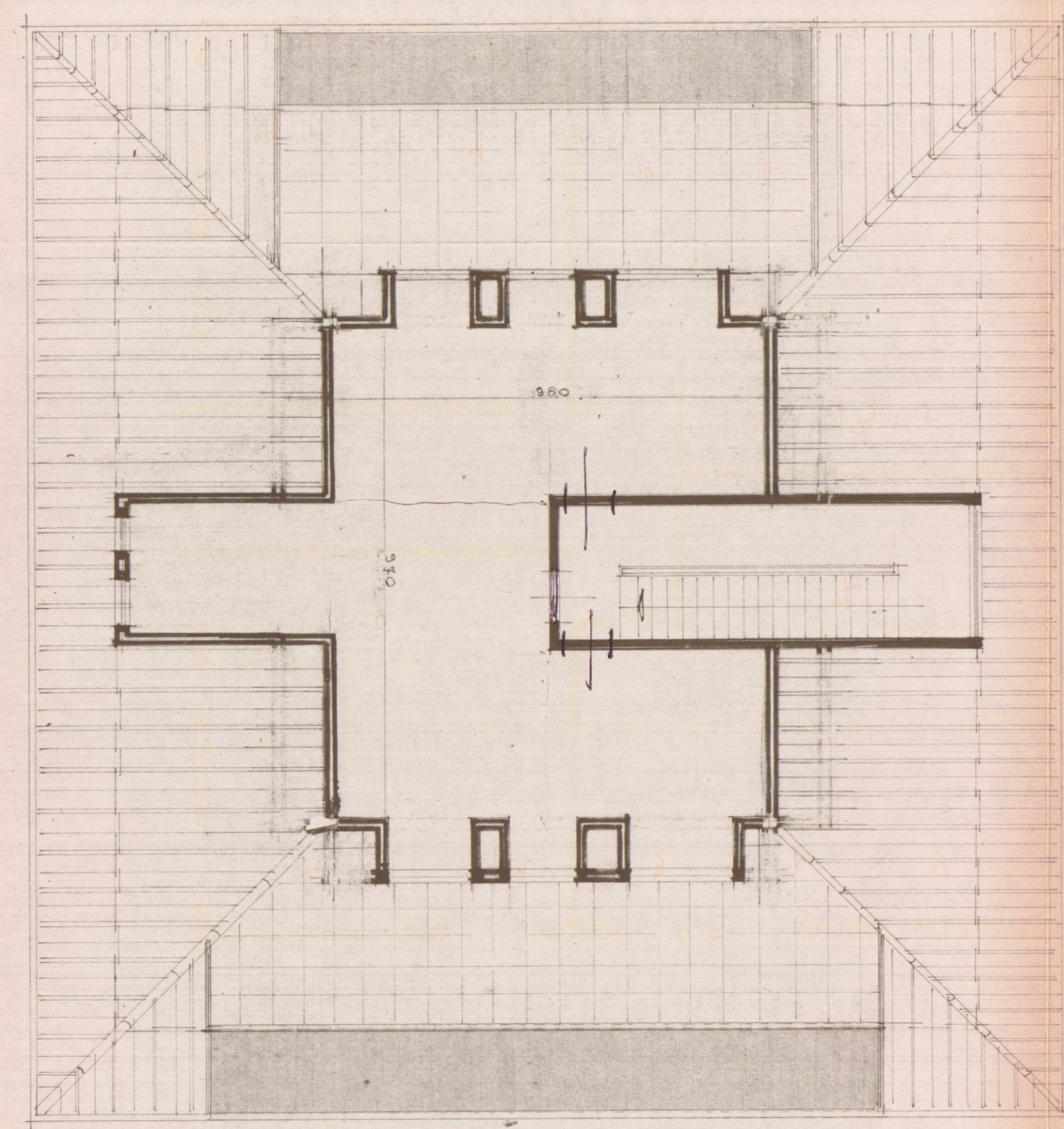
FABBRICATI con il PIANO ATICO in COSTRUZIONE



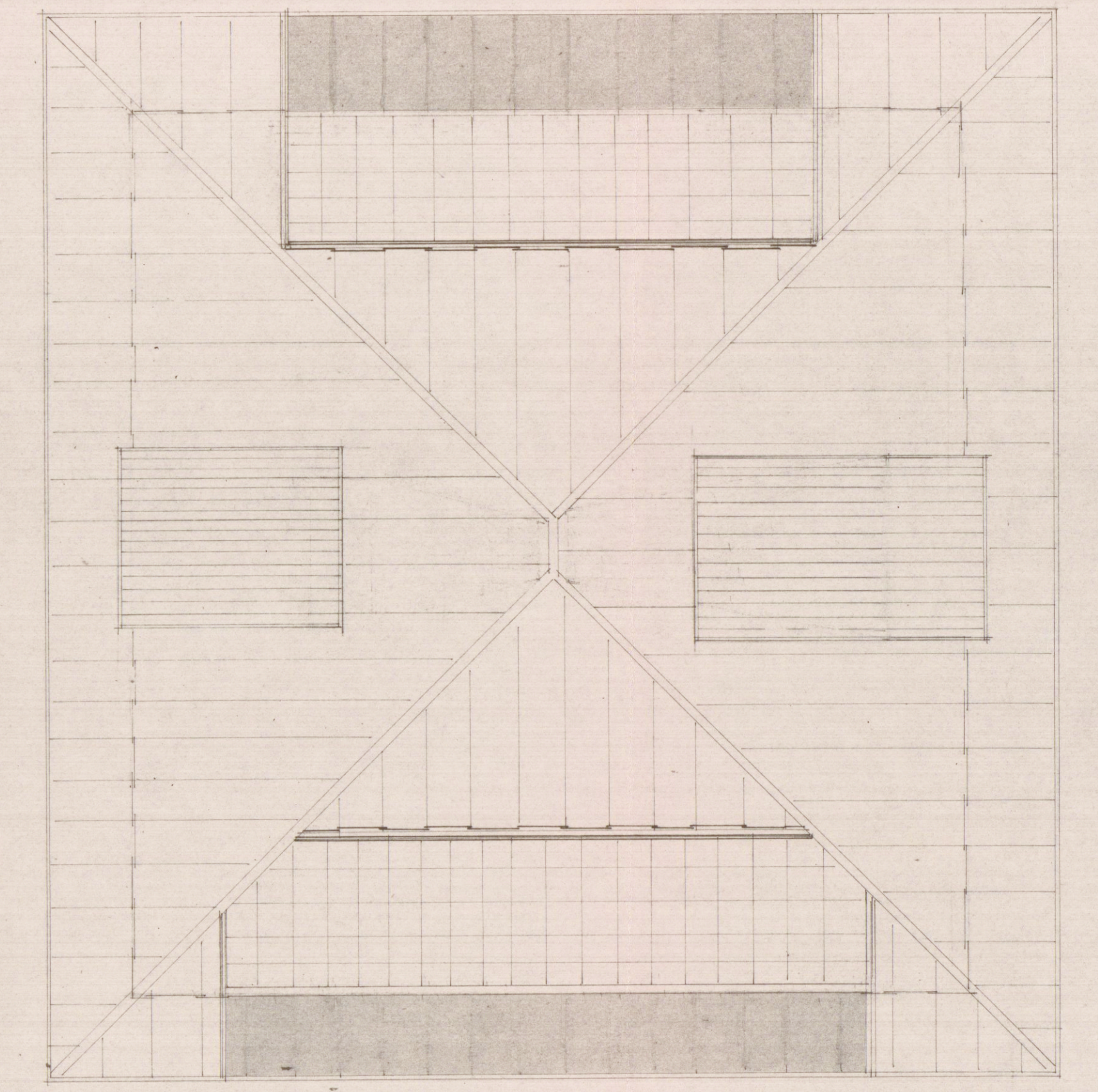
PIAHO TERRA



PIAHO PRIMO



MANSARDA



COPERTURA