

**eMMe**STUDIO TECNICO  
GEOMETRA MARCO SAGLIANOVia Roma n°13 54033 CARRARA P.Iva 01167860459  
tel.0585-74585 fax 0585-74585 E-mail marco@emmestudiotecnico.itTECNICO :geom. Marco Sagliano  
n. 735 albo dei geometri di MSLa sottoscrizione vale conferma dell'incarico  
e verifica delle tavole conformi al mandato.

COMMITTENTE

Ililano Bartolo

IMMOBILE

CARRARA Via Fossone Alto

FOGLIO

48

MAPPALI

990

SUBALTERNO

2

LAVORI di

Recupero abitativo del sottotetto con modifiche interne

TAVOLA N.

7

INTERVENTO

S.C.I.A.

TAVOLA di

Tabella volumi per calcolo oneri urbanizzazione

SCALA di 1 a

100

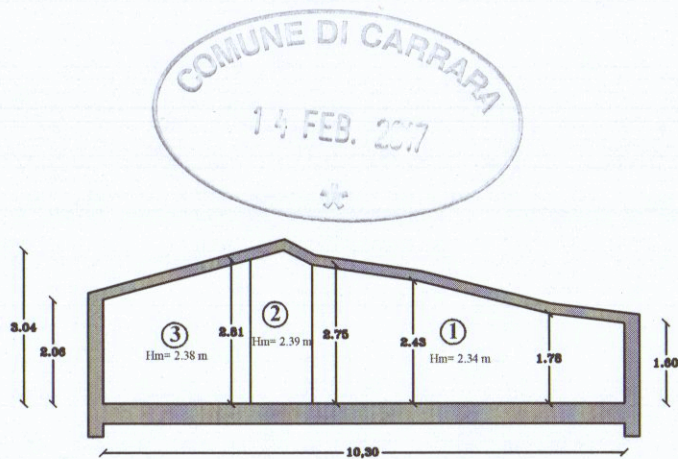
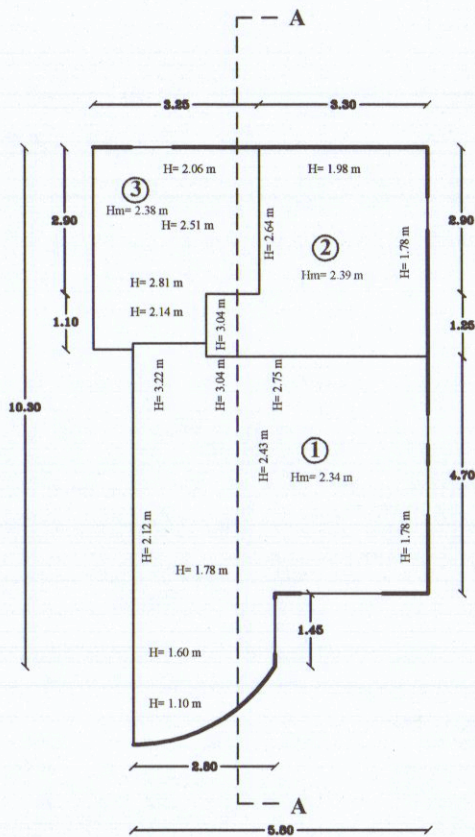
DATA

FILE

TAVOLE

DIS.

Diego



### Calcolo superficie coperta

- ①  $4,70 \times 5,80 = 27,26 \text{mq}$   
 $1,45 \times 2,80 = 4,06 \text{mq}$   
 Totale  $27,26 + 4,06 = 31,32$
- ②  $1,25 \times 4,35 = 5,43 \text{mq}$   
 $3,30 \times 2,90 = 9,57 \text{mq}$   
 Totale  $5,43 + 9,57 = 15,00 \text{mq}$
- ③  $3,25 \times 2,90 = 9,42 \text{mq}$   
 $1,10 \times 2,20 = 2,42 \text{mq}$   
 Totale  $9,42 + 2,42 = 11,84 \text{mq}$

Totale superficie coperta  $31,32 + 15,00 + 11,84 = 58,16 \text{mq}$ 

### Calcolo volumi

- ①  $31,32 \times 2,34 = 72,29 \text{mc}$
- ②  $15,00 \times 2,39 = 35,85 \text{mc}$
- ③  $11,84 \times 2,38 = 28,18 \text{mc}$

Totale  $72,29 + 35,85 + 28,18 = 136,32 \text{mc}$