

PROGETTO DI FABBRICATO DI CIV. LE ABIT. NE (A)

IN COMUNE DI CARRARA
PER CONTO DELLA DITTA

A.C.L.I. COOP DON MILANI

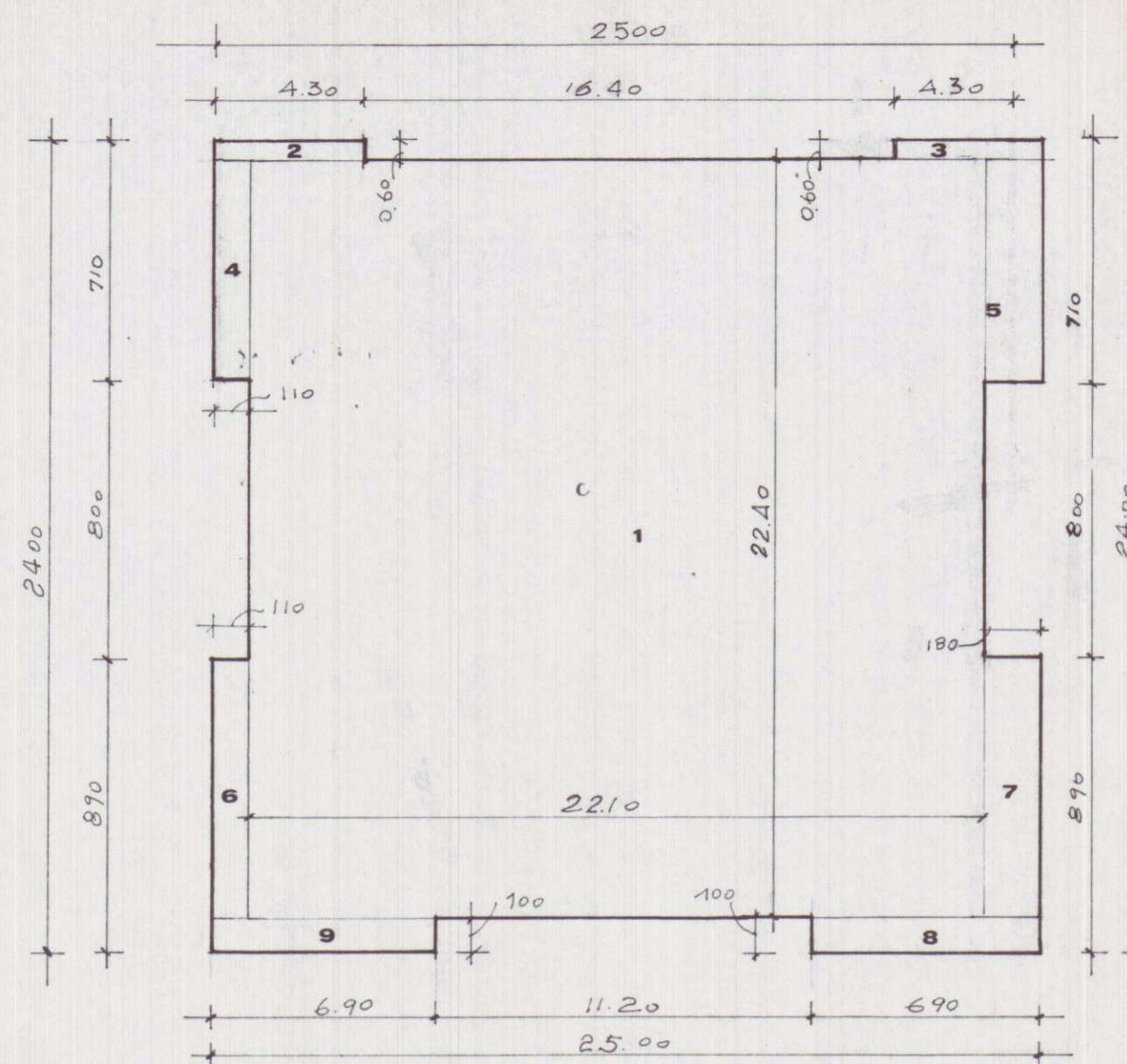
VAR. 2 SOL.



COOPERATIVA EDILIZIA A.C.L.I.
DON MILANI S.R.L.
Via Bevilacqua, 6 - Tel. 0585/43280
54100 MASSA
Cod. Fisco. / Part. IVA 00213490451

COMUNE DI CARRARA
SETT. URBANISTICA
VARIANTE N° 1
Approvato dal Sindaco alle condizioni
indicate nella Concessione, Edilizia
n° 278 del 28.08.90
elaborato di cui alla Comm. Edilizia
n° 28 del 19.09.90 av. n° 113
Il Funzionario
Mel Genesi Perluigi

VARIANTE



SCHEMA VOLUMETRICO

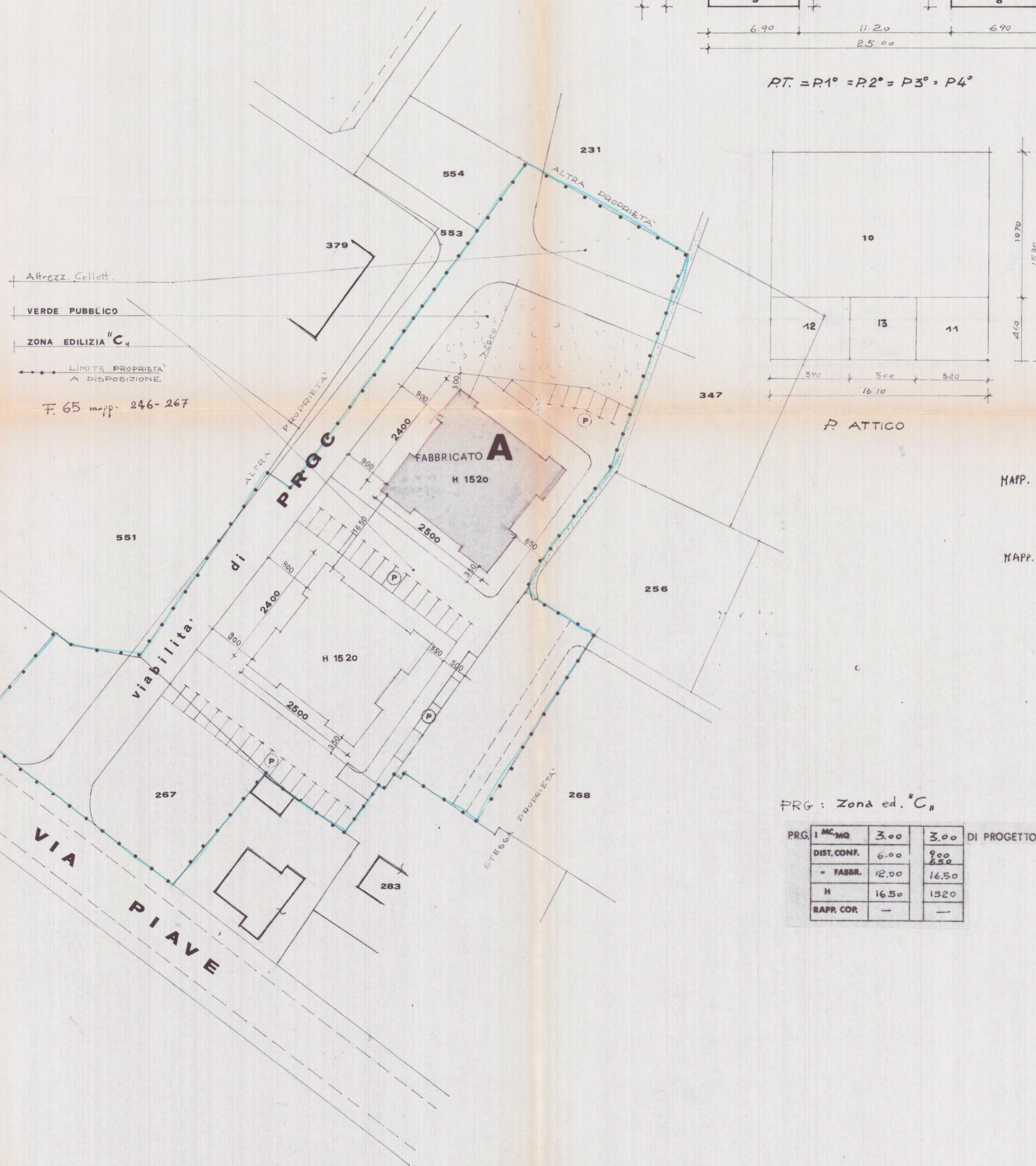
- 1) 22.10 · 22.40 = mq. 4.95.04
- 2) 4.30 · 0.60 = " 2.58
- 3) 4.30 · 0.60 = " 2.58
- 4) 6.50 · 1.10 = " 7.15
- 5) 6.50 · 1.80 = " 11.70
- 6) 7.90 · 1.10 = " 8.69
- 7) 7.90 · 1.80 = " 14.22
- 8) 6.90 · 1.00 = " 6.90
- 9) 6.90 · 1.00 = " 6.90

Tot. mq. 555,76 · h. 12,20 = mc 6780,27

RT. = P1° = P2° = P3° = P4°

- 10) 16.10 · 10.70 = mq. 172.27
 - 11) 5.20 · 4.60 = " 23.92
 - 12) 5.90 · 4.60 = " 27.14
 - (PORTICO) 13) 4.60 · 5.00 = " 23.00
- tot. " 223,33 = " 692,99
tot mc 7473,26

FABB. A = FABB B = MC 7473,26
A+B = " 14.946,52



R ATTICO

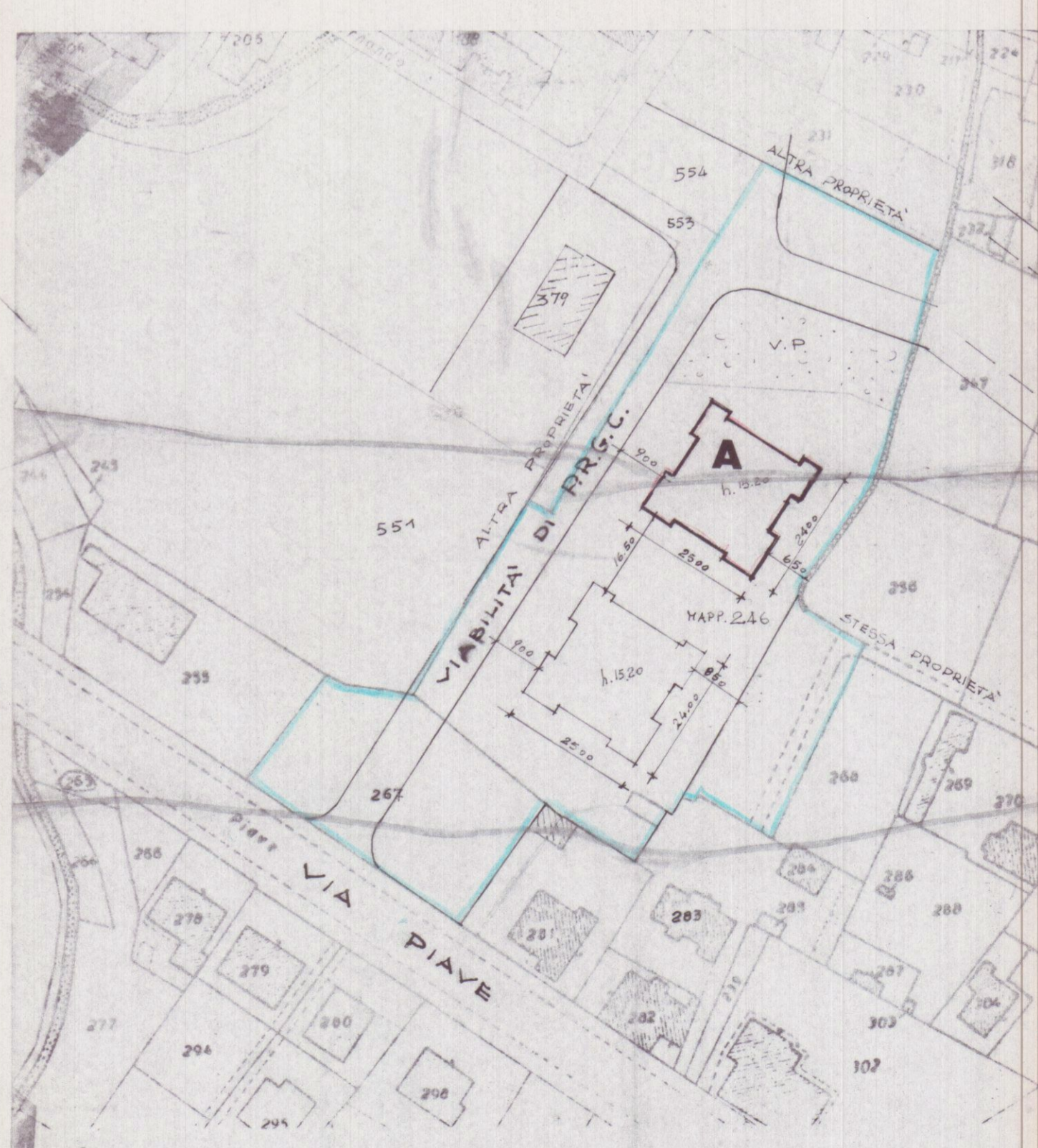
MAP. 267 Zona C mq. 610
STRADA " 280 } TOT MQ. 1310
Z. IRRADIATA " 420

MAP. 246 Zona C " 4383
Sup. Vincolo " 2137 } TOT MQ. 6520

PRG: Zona ed. "C"

PRG	1 MC/MQ	3.00	3.00	DI PROGETTO
DIST. CONF.	6.00	9.00	2.50	
" FABBR.	12.00	16.50		
H	16.50	15.20		
RAPP. COR.	-	-		

INQUADRAMENTO URBANISTICO	
SUP. TERRENO A DISPOSIZIONE	= MQ 7830
SUP. STRADA DI PRG. + VINCOLI	= " 2037
SUP. USUFRUIBILE	= " 4993
VOL. CONCESSO	= " 14.979
SUP. COPERTA CONCESSA	= " -
DI PROGETTO	
VOLUME RT " " A+B	= MC 14.946 (7473,26 x 2)
" " " " " "	= " 2.445 (1222,67 x 2)
H	= ML 15.20



PLANIM. CAT. sc: 1:1000

PLANIM. CAT. sc: 1:500