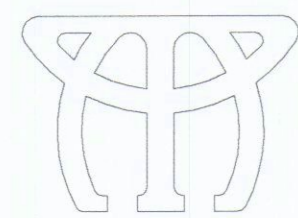


oggetto variante a DIA 10 settembre 2009

- RECUPERO CONSERVATIVO
- ELIMINAZIONE BARRIERE
- ARCHITETTONICHE
- PARZIALE CAMBIO DESTINAZIONE
- DI UTILIZZO CON DESTINAZIONE
- DUSO INVARIATA (F2)
comune di Carrara
Foglio 52, Mappale 197, sub 3/4/6
Camera di Commercio
Industria ed Artigianato
di Massa e Carrara
(segretario generale: dott. Alessandro Blevanni)

ubicazione
dati catastali
proprietà - committenza



firma proprietà

titolo tavola
STATO DI PROGETTO
variante finale

data

30/05/2011
27/06/2012

scala

1:100

tav. n°

2

Architetto
BECCARIA
Marco

COMUNE DI CARRARA
13 APR. 2012

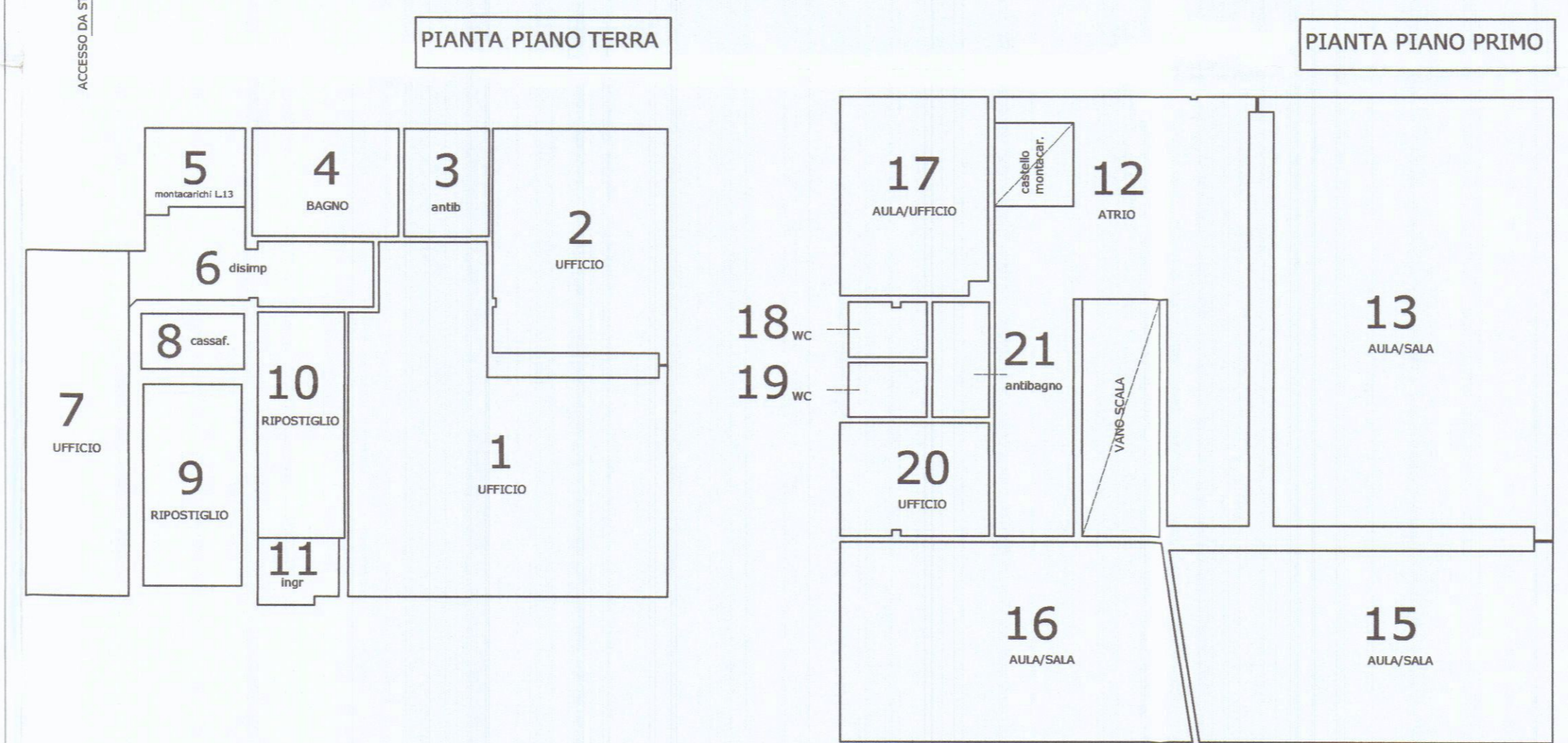
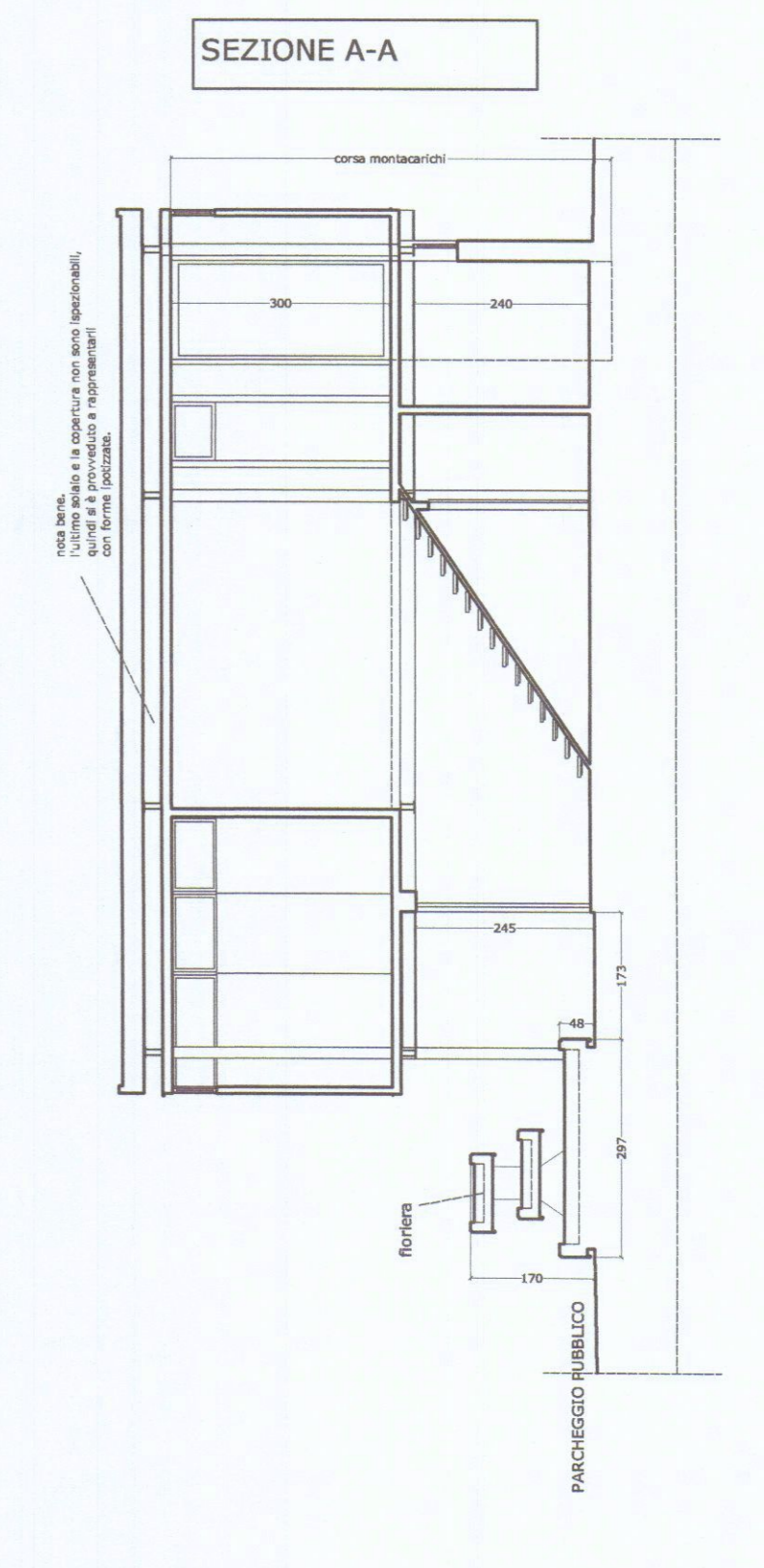
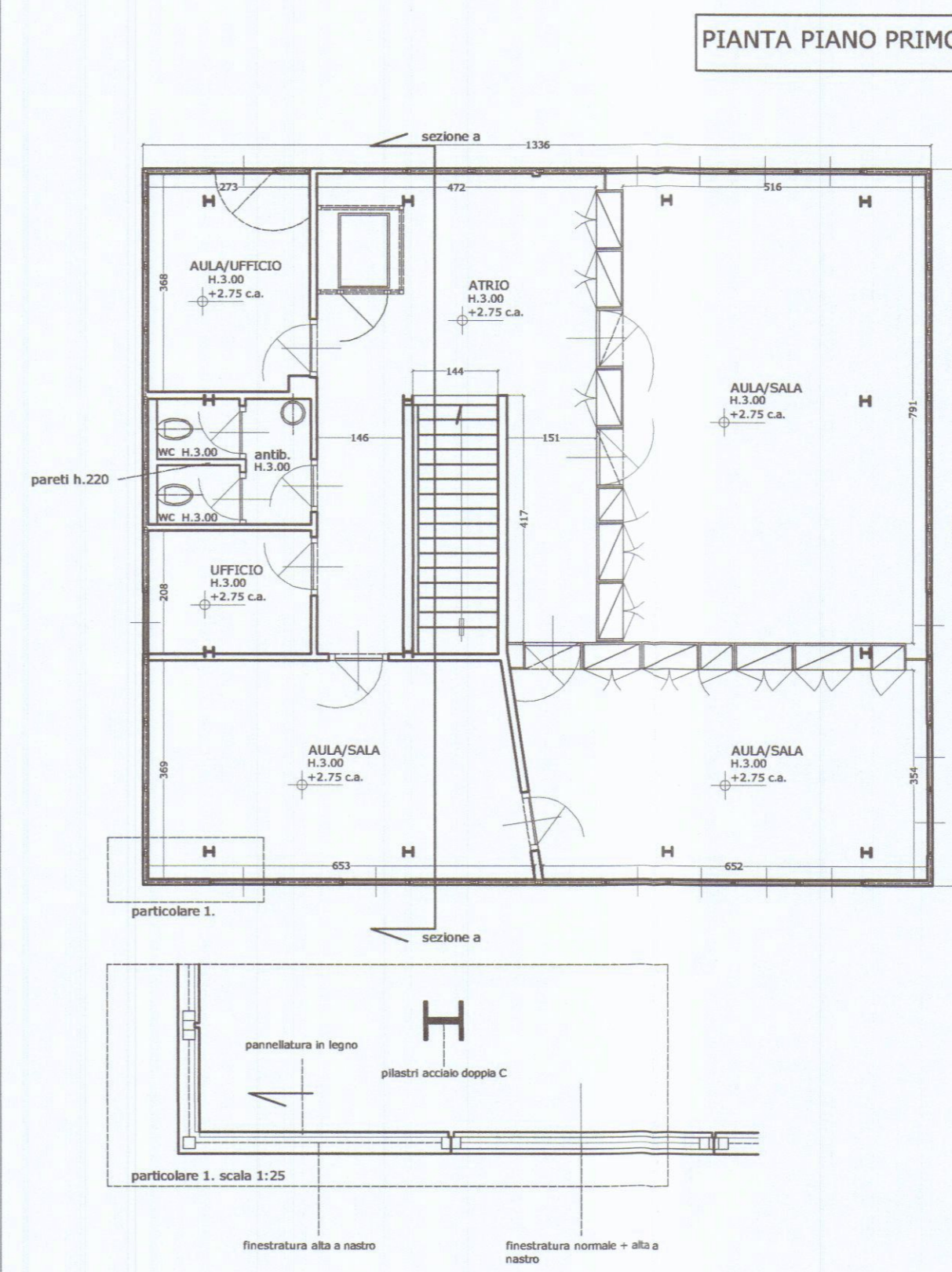
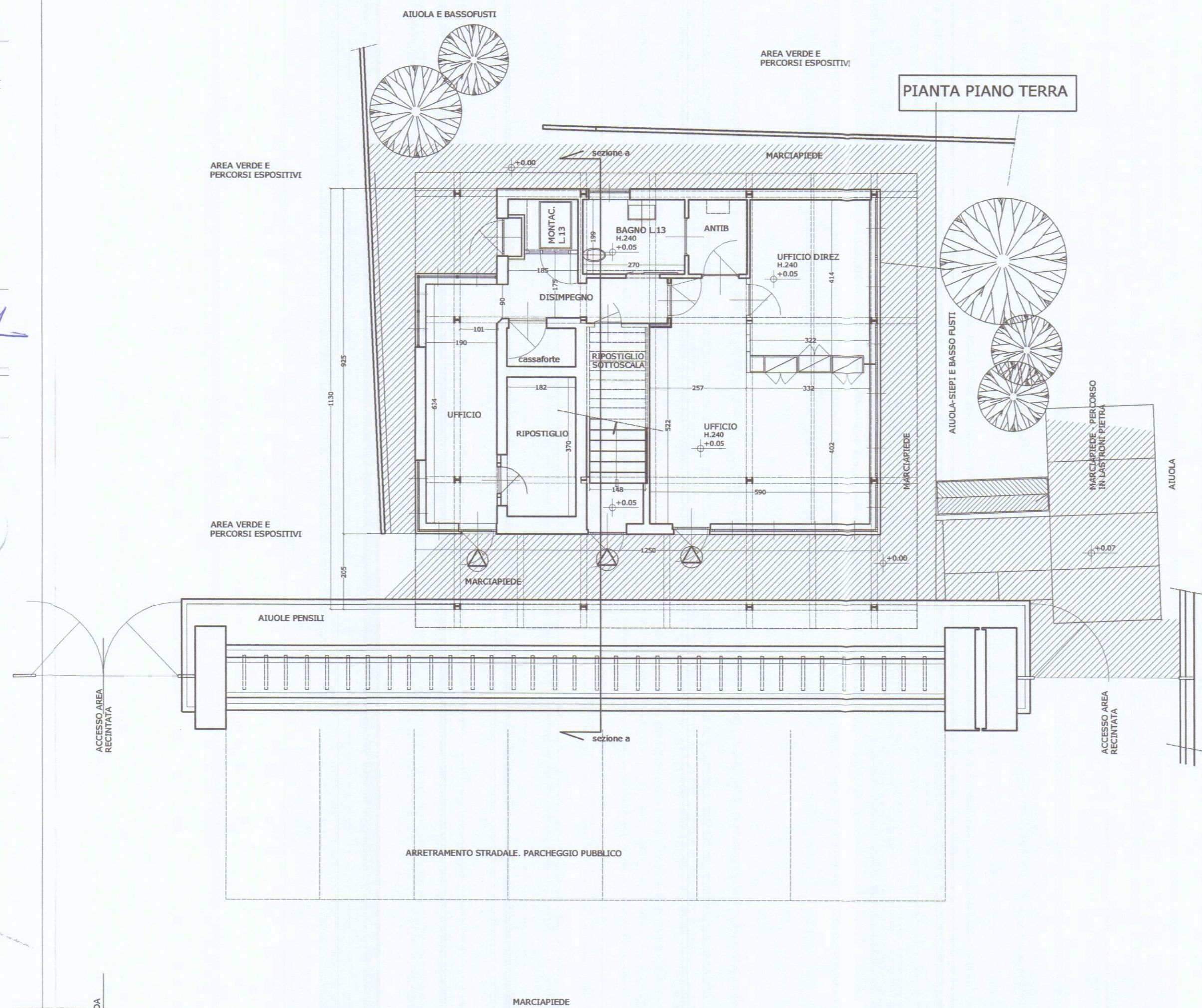
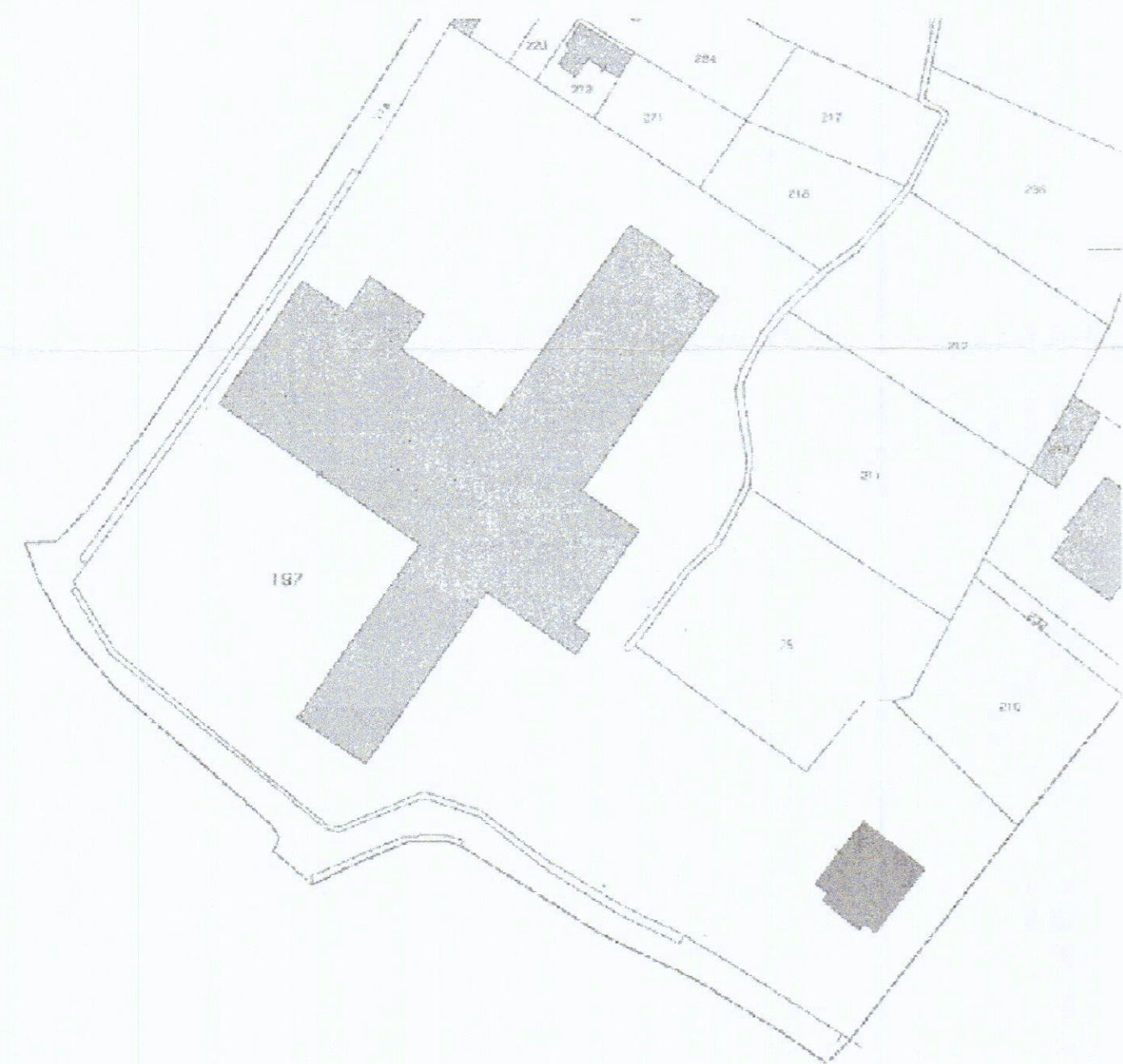


TABELLE IGIENICO SANITARE superfici nette e rapporti areoilluminanti

TOTALE SUPERFICIE NETTA P.1+P.2=mq 226.28

PIANO	RIF.	AMBIENTE	SUP. NETTA	H	R.I.(*)
TERRA	01	UFFICIO	MQ 29.40	2.40	>1/8
TERRA	02	UFFICIO	MQ 13.35	2.40	>1/8
TERRA	03	ANTIBAGNO	MQ 3.12	2.40	n.rich
TERRA	04	BAGNO L.13	MQ 5.37	2.40	>1/8
TERRA	05	vano montacarichi	MQ 2.75	2.40	n.rich
TERRA	06	DISIMPEGNO	MQ 6.17	2.40	n.rich
TERRA	07	UFFICIO	MQ 12.05	2.40	>1/8
TERRA	08	CASSAFORTE	MQ 1.92	2.40	n.rich
TERRA	09	RIPOSTIGLIO	MQ 6.73	2.40	n.rich
TERRA	10	ripostiglio sottoscala	MQ 6.64	---	n.rich
TOTALE SUPERFICIE NETTA P. TERRA			MQ 87.50		

PIANO	RIF.	AMBIENTE	SUP. NETTA	H	R.I.(*)
terra/primo	11	ingresso	MQ 1.77	3.00	>1/8
PRIMO	12	ATRIO - RECEPTION	MQ 28.10	3.00	n.rich
PRIMO	13	AULA/SALA	MQ 40.98	3.00	>1/8
EX 14 inglobata nella 13					
PRIMO	15	AULA/SALA	MQ 24.11	3.00	>1/8
PRIMO	16	AULA/SALA	MQ 23.03	3.00	>1/8
PRIMO	17	AULA/UFFICIO	MQ 9.95	3.00	>1/8
PRIMO	18	WC	MQ 1.46	3.00	>1/8
PRIMO	19	WC	MQ 1.46	3.00	>1/8
PRIMO	20	UFFICIO	MQ 5.70	3.00	>1/8
PRIMO	21	antibagno	MQ 2.22	3.00	n.rich
TOTALE SUPERFICIE NETTA P. PRIMO			MQ 138.78		

TOTALE SUPERFICIE NETTA P. TERRA MQ 87.50

TOTALE SUPERFICIE NETTA P. PRIMO MQ 138.78

R.I.(*) Il rapporto aereazione e illuminazione è sempre verificato, poiché il fabbricato è dotato di finestre a nastro continue e ampie aperture, oltre i minimi richiesti

R.I.(*) Il rapporto aereazione e illuminazione è sempre verificato, poiché il fabbricato è dotato di finestre a nastro continue e ampie aperture, oltre i minimi richiesti