

PROGETTO PER LA COSTRUZIONE DI UN FABBRICATO URBANO AD USO DI C.A. IN VIA ABITAZIONE, DA ERIGERSI IN VIA TRESANA di MARINA di CARERA

Prop. Sigg. ALIBONI, PEZZICA, ecc.
COSTRUZIONI 2000 Srl
IL TECNICO
TAV. n° 1
I PROPRIETARI

Scala 1:100

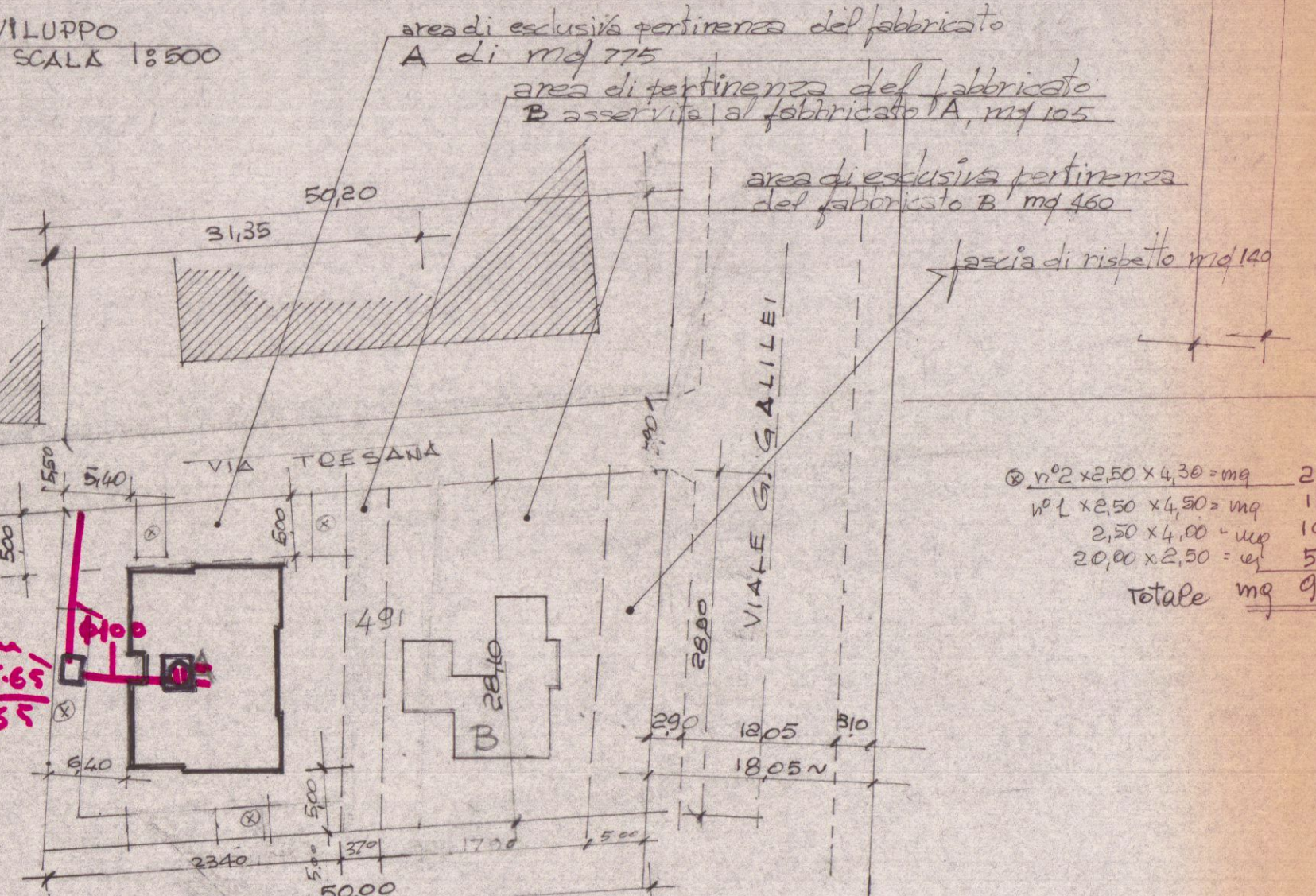
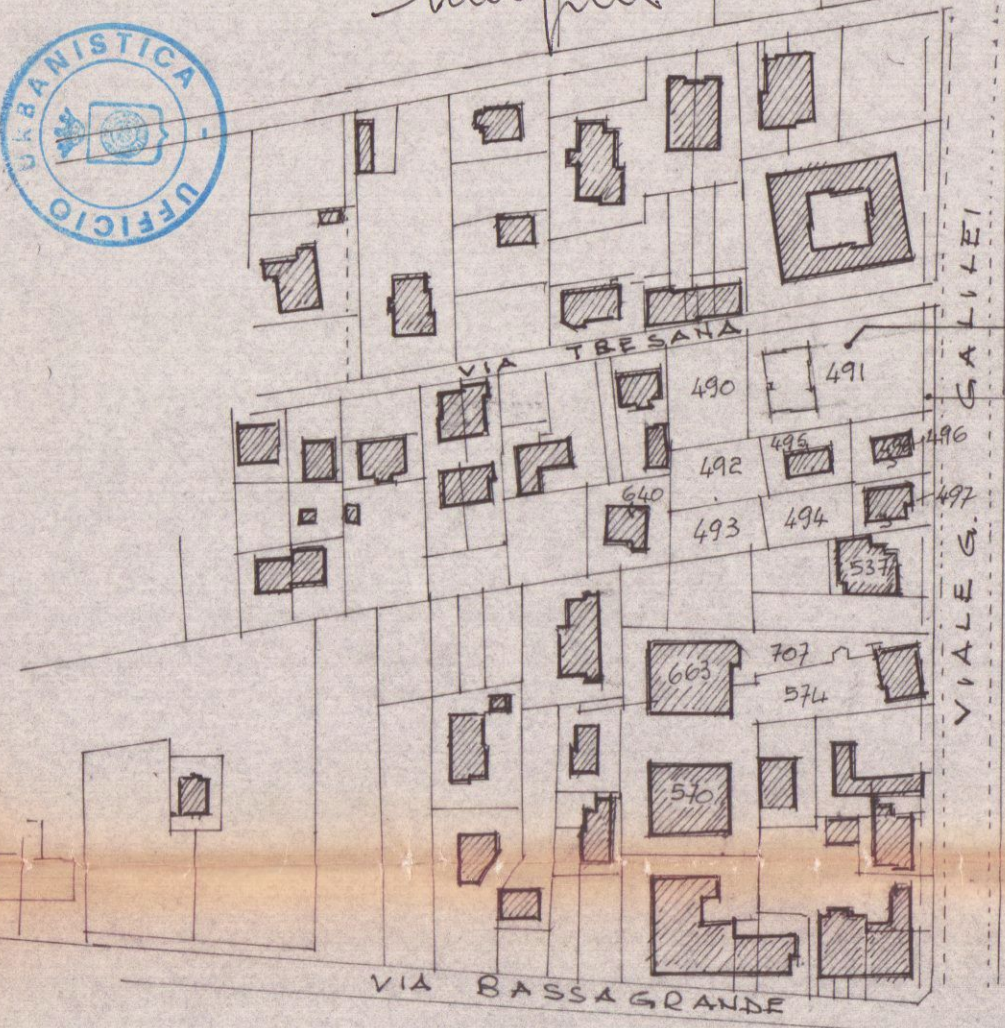
DESTINAZIONE DI PIANO REGOLARE
Edilizia F₁ -
Altezza max. m. 7,5
distacchi dai confini e dalle strade m. 5
Superficie minima coperta mq. 100 e max. mq. 220.
Superficie coperta 1/4 del lotto

Benessere prefissibilità - telefonica
S. I. P. Agenzia di MASSA
Uffici tecnici

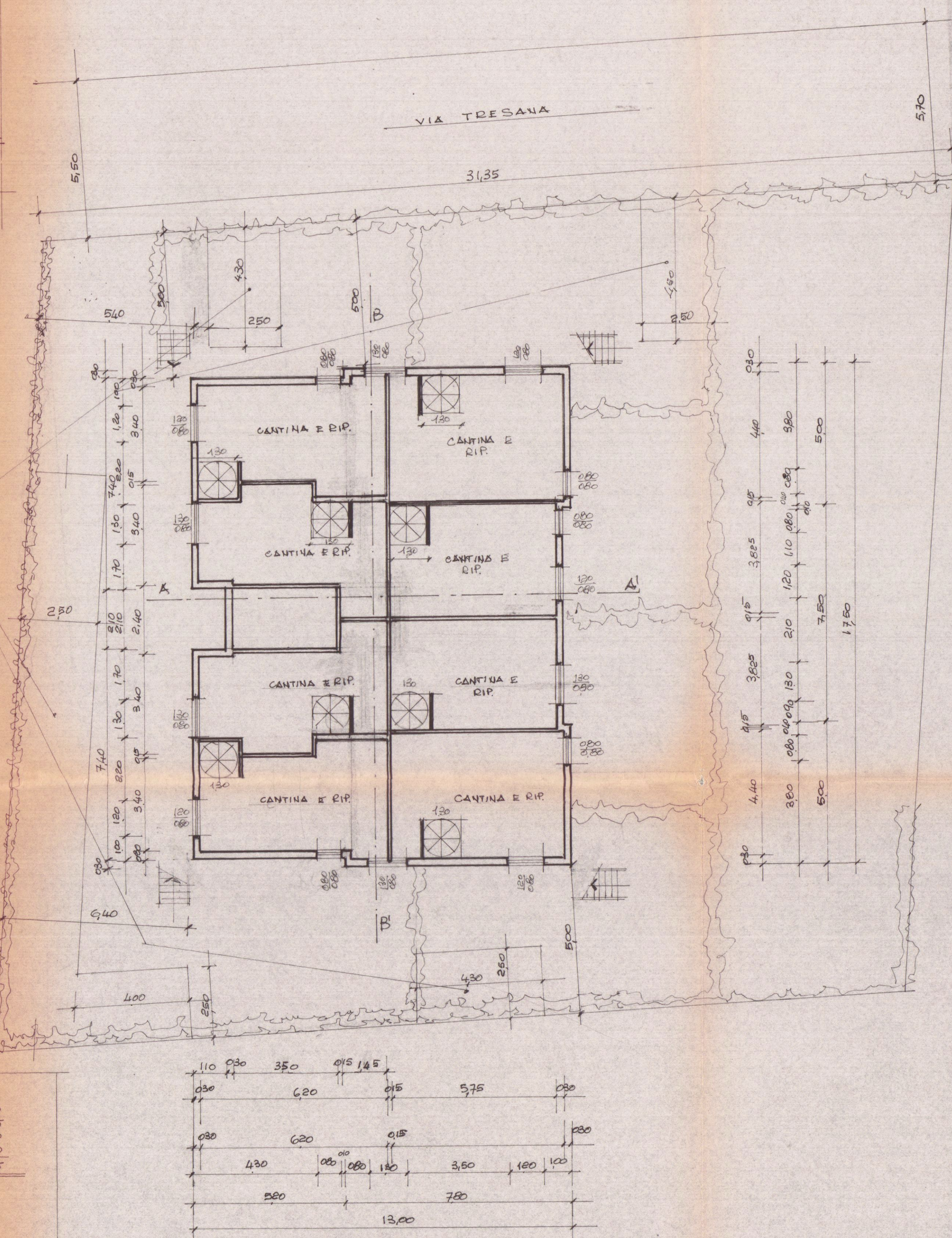
APPROVATO
18 MAR. 1980
CONTROLLATO
IL TECNICO

STALCIO PLANIMETRICO IN SCALA 1:2000
COMUNE DI CARERA - FG. 78 - mapp. 491

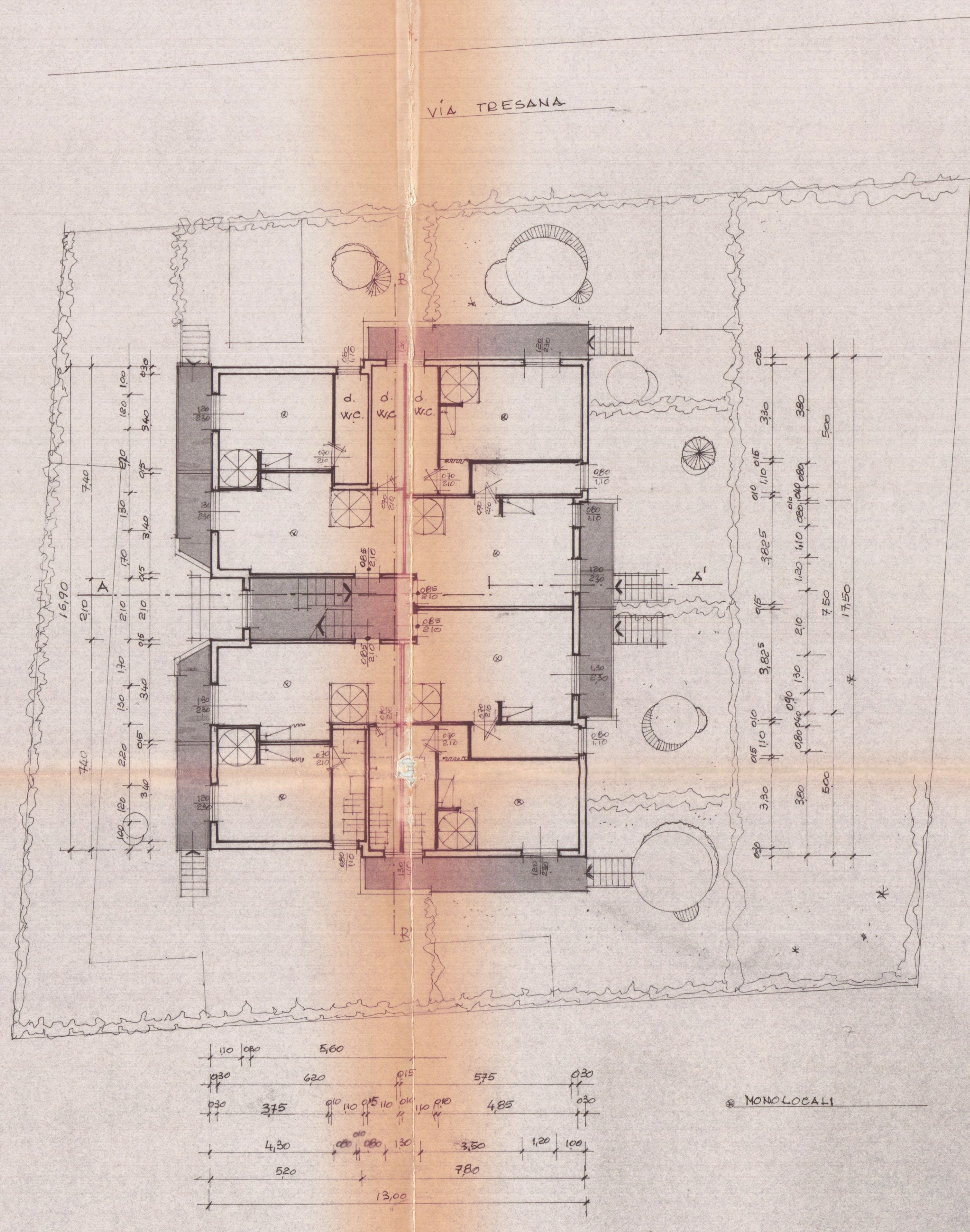
Approvato dal Sindaco alle condizioni indicate dal 18 MAR. 1980
L'ING. CAPO



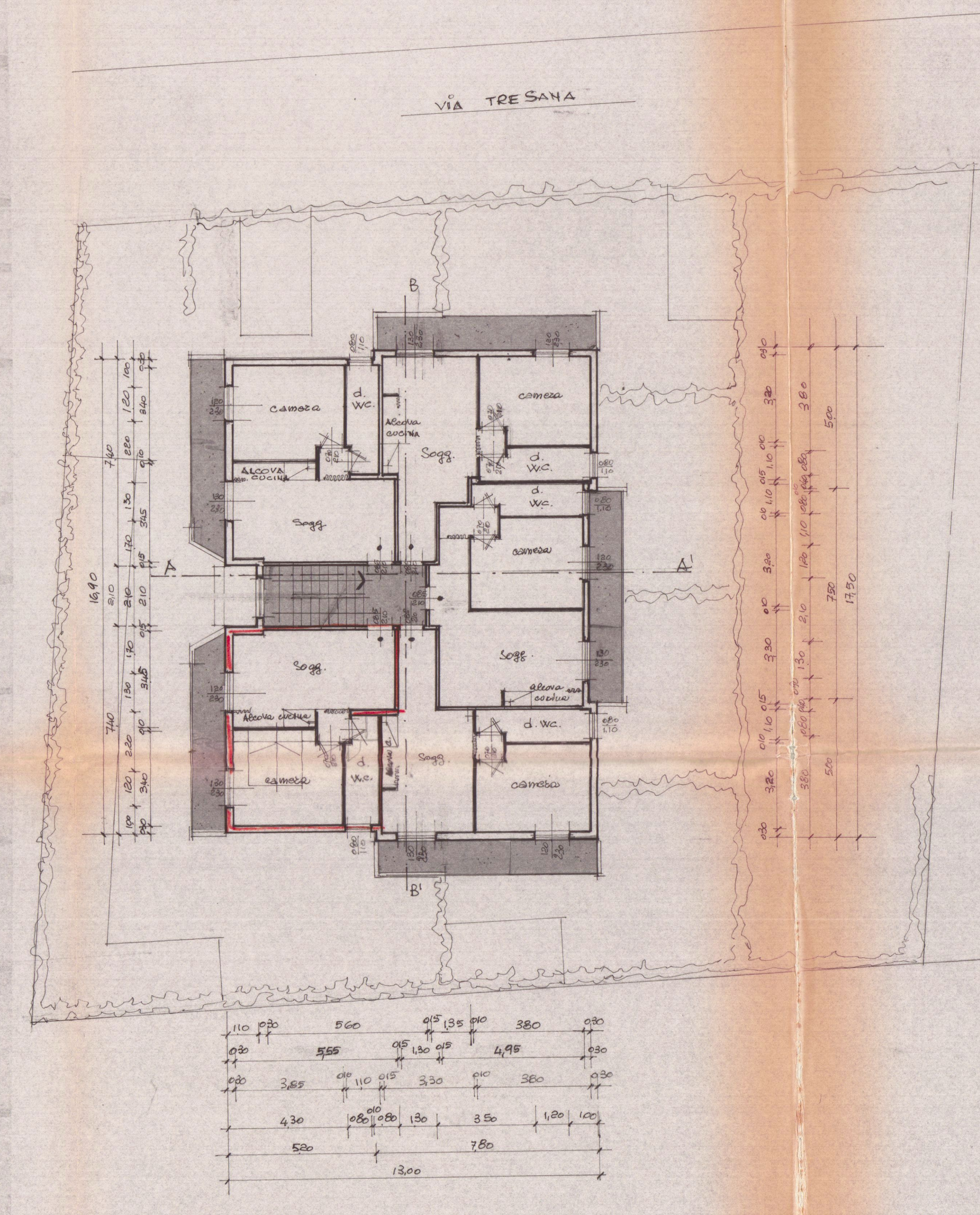
PIANTA PIANO SEMINTERRATO



PIANTA PIANO RIALZATO



PIANTA PIANO PRIMO



PIANTA COPERTURA

